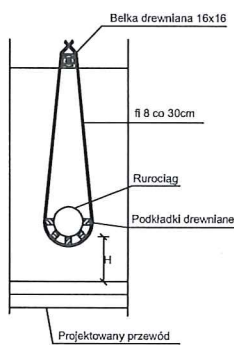


SKRZYŻOWANIE
Z ISTNIEJĄCYM RUROCIAŁEM

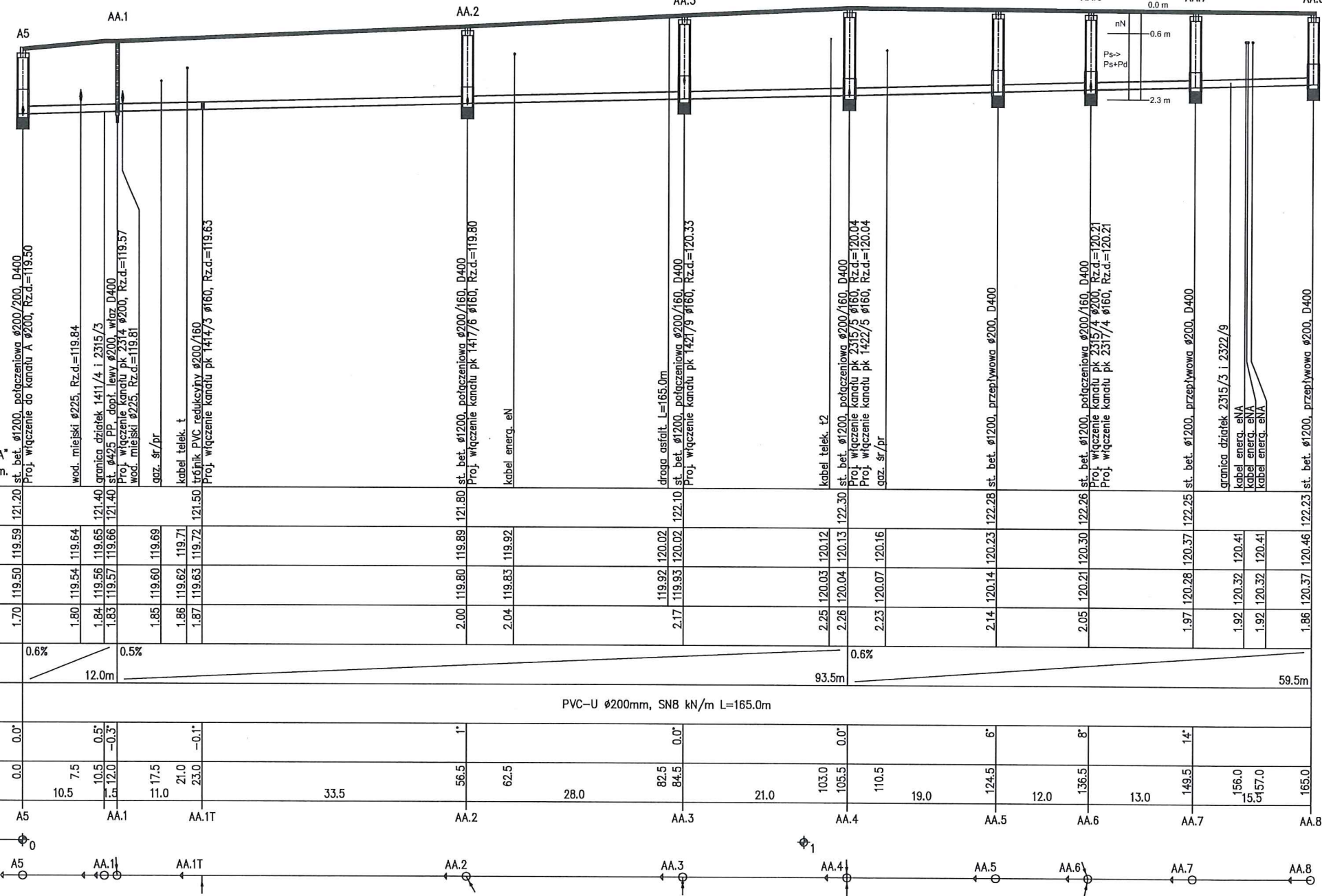


- nN - Nasyp niekontrolowany (piasek + humus)
- H - Humus
- nB - Nasyp budowlany (tluczeń + piasek)
- Ps - Piasek średni
- Pr - Piasek pylasty
- Pd - Piasek drobny
- Po - Pospółka żółto-brązowa
- Gp - Glina piaszczysta
- IT - Pył
- Gr - Glina pylasta

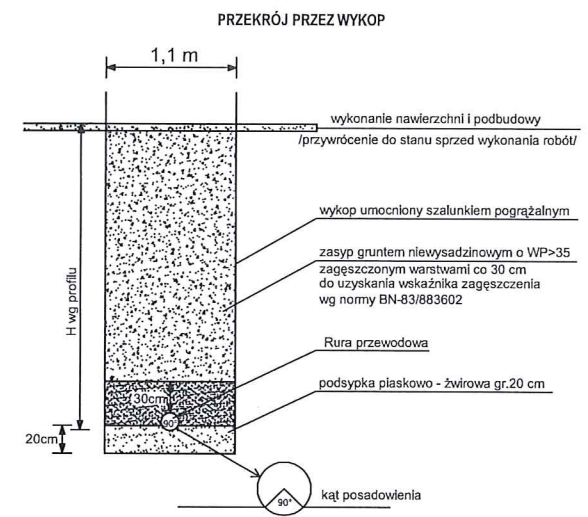
OZNACZENIE PROFILU:
POZIOM PORÓWNAWCZY

Kanał graw. "AA"
110.00m n.p.m.

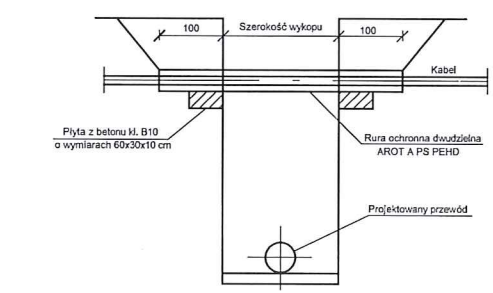
xx	xxx	xxxx	xxxxx	xxxxxx	xxxxxxx	xxxxxxx	xxxxxxx	xxxxxxx	xxxxxxx	xxxxxxx	xxxxxxx	xxxxxxx	xxxxxxx	xxxxxxx	xxxxxxx	xxxxxxx	xxxxxxx	xxxxxxx	xxxxxxx	
RZĘDNA TERENU ISTN.	121.20	119.59	119.59	119.59	119.59	119.59	119.59	119.59	121.20	122.10	122.10	122.10	122.10	122.10	122.10	122.10	122.10	122.10	122.10	
RZĘDNA OSI KANAŁU	119.59	119.59	119.59	119.59	119.59	119.59	119.59	119.59	122.10	122.10	122.10	122.10	122.10	122.10	122.10	122.10	122.10	122.10	122.10	
RZĘDNA DNA KANAŁU	119.50	119.54	119.54	119.54	119.54	119.54	119.54	119.54	122.02	122.02	122.02	122.02	122.02	122.02	122.02	122.02	122.02	122.02	122.02	
ZAGŁĘBIENIE DNA KANAŁU	1.70	1.80	1.84	1.83	1.85	1.86	1.87	2.00	2.04	2.17	2.25	2.26	2.23	2.14	2.05	1.97	1.92	1.92	1.86	
SPADKI, DŁUGOŚCI	0.6%	0.5%	0.6%	0.6%	0.6%	0.6%	0.6%	0.6%	0.6%	0.6%	0.6%	0.6%	0.6%	0.6%	0.6%	0.6%	0.6%	0.6%	0.6%	
ŚREDNICA, MATERIAŁ	PVC-U Ø200mm, SN8 kN/m L=165.0m																			
KĄTY POZIOME	0.0°	0.0°	0.5°	-0.3°	0.5°	0.0°	-0.1°	1°	0.0°	0.0°	0.0°	0.0°	0.0°	6°	8°	14°	0.0°	0.0°	0.0°	
ODLEGŁOŚCI	0.0	7.5	10.5	12.0	11.0	21.0	23.0	33.5	56.5	62.5	82.5	84.5	110.5	124.5	136.5	149.5	156.0	157.0	165.0	
HEKTOMETRY	A5		AA.1		AA.1T			AA.2		AA.3		AA.4		AA.5		AA.6		AA.7		AA.8



PROFIL PODŁUŻNY KANAŁU
GRAWITACYJNEGO "AA"



SCHEMAT ZABEZPIECZENIA ISTNIEJĄCEGO KABLA



etgar® "ETGAR" Krzysztof Wójcik
30-418 KRAKÓW ul. ZAKOPAŃSKA 73/06
tel. fax: +48 22 261 83 80, tel. +48 22 261 83 82
kom: +48 502 063 472, +48 500 103 628
NIP 945-195-43-21 REGON 120054827

Objekt: **BUDOWA SIETKI KANALIZACJI SANITARNEJ DLA OSIEDLA BUDYNKÓW JEDNORODZINNYCH POMIĘDZY ULICAMI ŻEROMSKIEGO, KOPERNIKA I KRAKOWSKĄ W BIAŁOBRZEGACH WRAZ Z PRZEBUDOWĄ ISTN. KANAŁU W ULICY KOPERNIKA**
 Stadium: **PROJEKT WYKONAWCZY** Branża: **SANITARNIA**
 Inwestor: **ZAKŁAD WODOCIĄGÓW I KANALIZACJI ZAKŁAD BUDŻETOWY, 26-800 BIAŁOBRZEGI, UL. RZEMIEŚLNICZA 30**

Tytuł rysunku: **PROFIL PODŁUŻNY KANAŁU GRAWITACYJNEGO "AA"** Skala: **1:100/500** Nr rys.: **7**

Imię i nazwisko:	Specjalność:	Nr uprawnień:	Podpis:
Opracował: mgr inż. Jakub Chleba	Instalacyjna w zakresie siec. inst. i urządzeń cieplnych, wentylacyjnych, gaz. wod.-kan.	-	
Projektował: mgr inż. Krzysztof Wójcik	Instalacyjna w zakresie siec. inst. i urządzeń cieplnych, wentylacyjnych, gaz. wod.-kan.	SWK/0131/POOS/04	
Sprawdził: mgr inż. Agnieszka Wójcik	Instalacyjna w zakresie siec. inst. i urządzeń cieplnych, wentylacyjnych, gaz. wod.-kan.	MAP/0366/PWOS/08	

Data opracowania: **Listopad 2013**