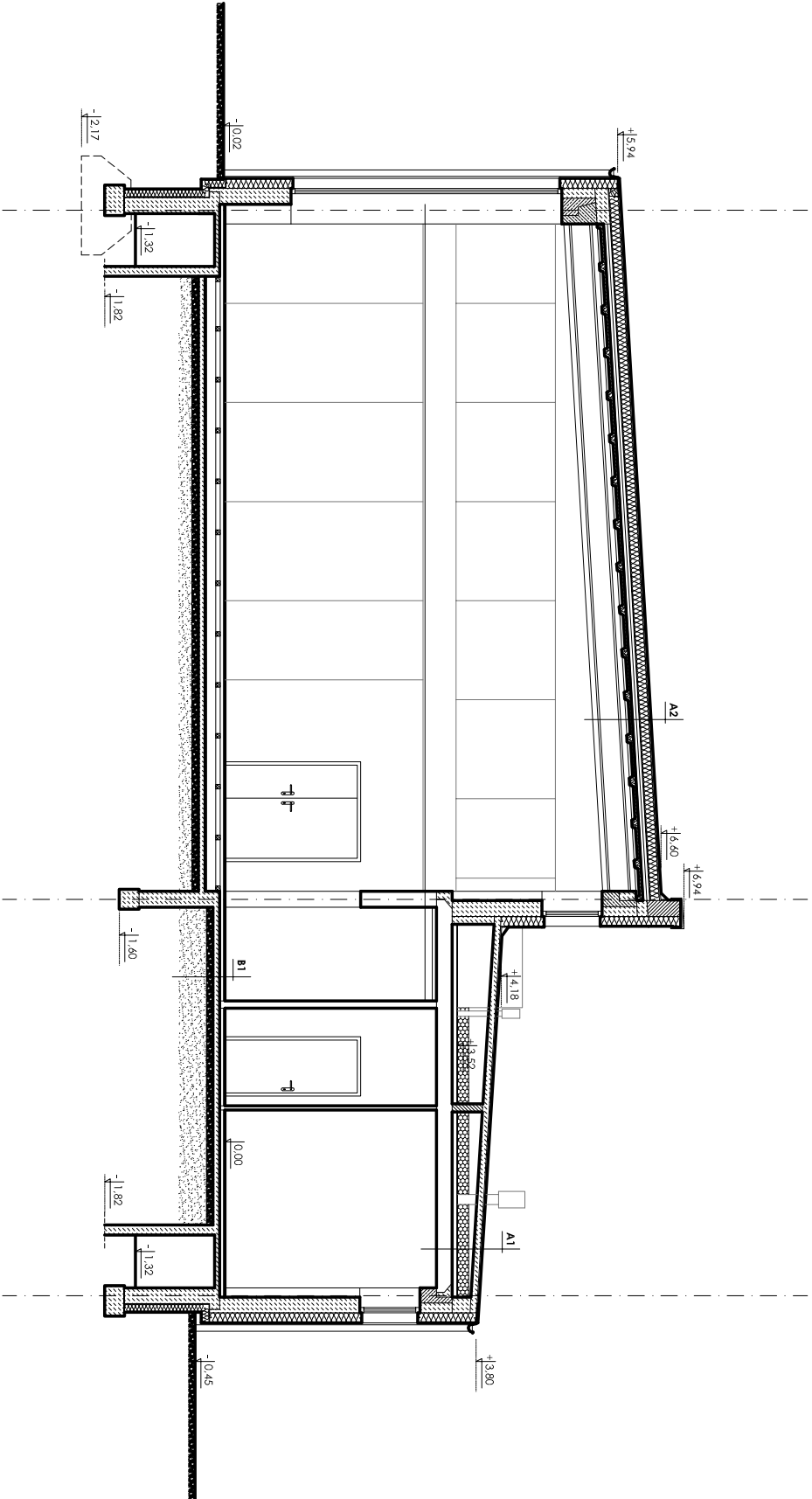



A1	
papa na lepku	2x
płyty korytkowe	10 cm
przewoła powietrza do sarkofaga	
warstwa izolacji akustycznej	
warstwa mineralna 17 cm (λ=0,042)	
zapora wodna	1,5 cm
płyty betonowe	7 cm
warstwa lepku	
płyta stiropowa	24 cm

A2	
papa wierzchniego płyci	1x
papa termoizolacyjna	1x
wełna mineralna	14 cm
gródź cementowa	4 cm
izolacja w kwadratach 150cmx150cm)	
styropian	5 cm
lepek	
płyty korytkowe	10 cm
wierze 50 x 24 x 1046 cm	typ EL-2217

B1	
płyty P.C.W. na kleju	0,3 cm
izolacji zdiowy	4 cm
papa górnioowa + lepek	
gruzobeton	10 cm
ulbto ziemia warstwami co 10 cm	



PRZEKRÓJ B-B

<div><div><div><div>JOANNA OKRASKA</div><div>ul. Łukowa 16 lok. 4 93-410 Łódź</div><div>www.e-architekt.pl telefon 601 36 10 66</div></div></div></div>			
Tytuł opracowania: PROJEKT BUDOWLANY BUDOWY HALI SPORTOWEJ POŁĄCZONEJ ŁĄCZNIKIEM Z CZĘŚCIĄ ISTNIEJĄCĄ PUBLICZNEJ SZKOŁY PODSTAWOWEJ NR 1 IM. KEN W BIAŁOBRZEGACH, PRZY ULICY RZEMIEŚLNICZEJ 21/31, DZIAŁKA NR 2309/1			
Investor: GMINA BIAŁOBRZEGI PLAC ZYGmunTA STAREGO 9 26-800 BIAŁOBRZEGI	Adres inwestycji: PUBLICZNA SZKOŁA PODSTAWOWA NR 1 UL. RZEMIEŚLNICZA 21/31 DZIAŁKA NR 2309/1, OBRĘB BIAŁOBRZEGI 26-800 BIAŁOBRZEGI	Podpis:	
Autor projektu: mgr inż. arch. JOANNA OKRASKA, w specjalności architektonicznej bez ograniczeń Sprawdzający: mgr inż. arch. ANNA SŁOBODZIAN, w specjalności architektonicznej bez ograniczeń Współpraco: mgr inż. arch. KAROLINA MAŁACHOWICZ		upr. nr 57/00/WŁ upr. nr 3/R-333/L01A/05	
Tytuł rysunku: INWENTARYZACJA - PRZEKRÓJ B-B ISTNIEJĄCEJ SZKOŁY	NR RYS.: 04/I	Data: SIERPIEŃ 2015	Skala: 1:100