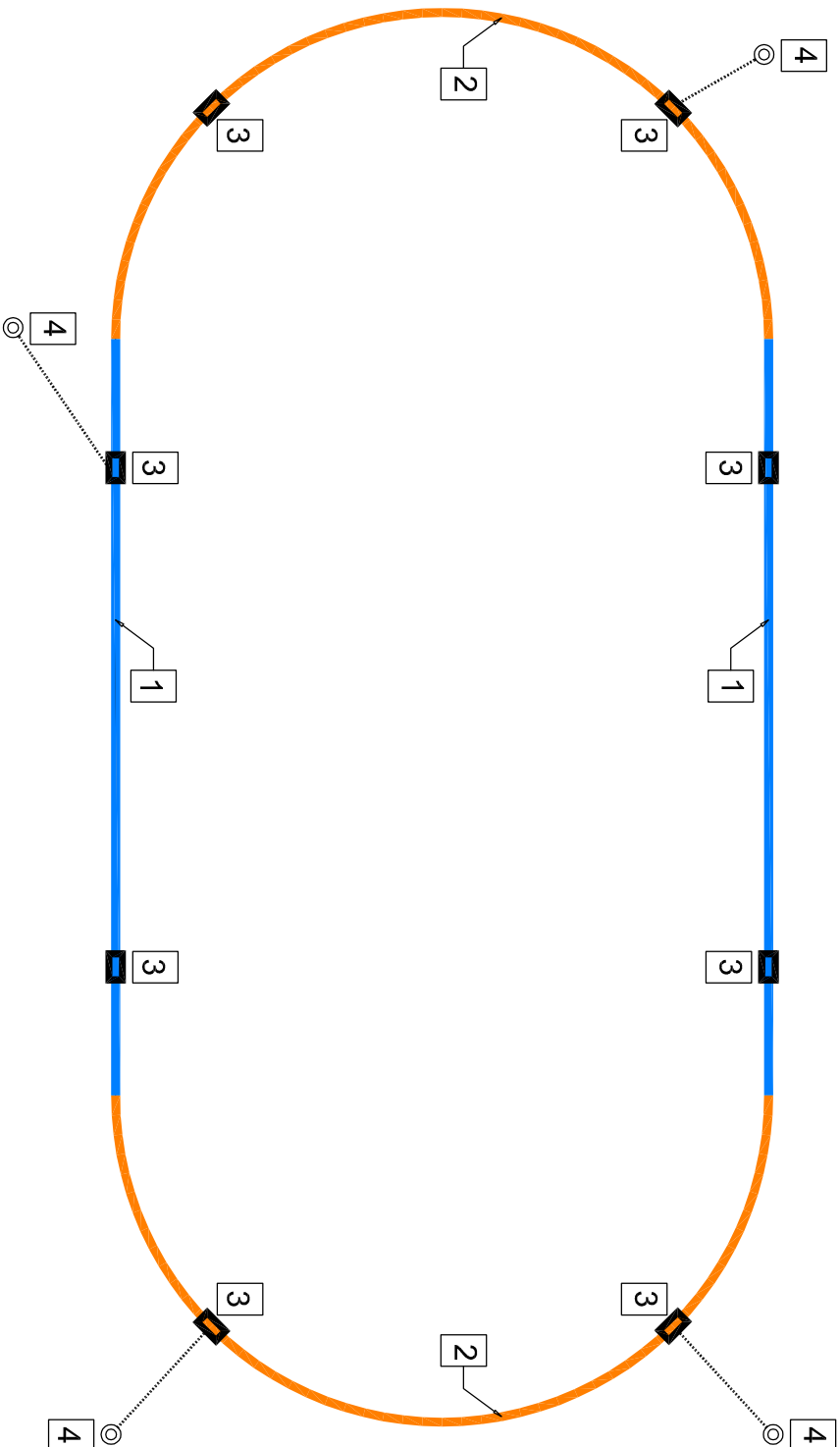




- 1 Korytko szczelinowe proste
- 2 Korytko szczelinowe w łuku
- 3 Skrzynka odpływowa
- 4 Studnia chłonna



NAZWA INWESTYCJI:

Przebudowa bieżni lekkoatletycznej okolicnej 400 m z bieżnią prostą 110m

na Stadionie Miejskim im. Zygmunta Siedleckiego w Białobrzegach

działka nr ewid. 2303

INWESTOR:

Gmina Białobrzegi
ul. Plac Zygmunta Starogo 9
26-800 Białobrzegi

ETAP:

PROJEKT WYKONAWCZY

JEDNOSTKA PROJEKTOWA:

PRIMO PROJEKT

PRIMO PROJEKT
KAROLINA WYRWAŚ-ZABORNA
05-270 MARKI, ul. Główna 44E

Imię i nazwisko:	Nr uprawnień:	Podpis:
mgr inż. Karolina Wyrwaś-Zaborna	MAZ/0468/P00K/11	

Nazwa rysunku:

SCHEMAT ODWODNIENIA BIEŻNI

Nr rysunku:	W/10	Revizja:	00
Branoz:	BUDOWLANA	Format:	A4
Data:	lipiec 2015	Skala:	

UWAGI:

ZASADY WYKORZYSTANIA PROJEKTU:

Niniejszy projekt, stanowi niepowtarzalną dokumentację budowlaną przewidzianą do realizacji z zastrzeżeniem przepisów prawa autorskiego przysługującego projektantom. Ustawa o prawie autorskim z 1994 roku (d.z.u. nr 24 poz.83).

Wszelkie zmiany w projekcie i na etapie realizacji muszą być wcześniej skonsultowane i zaakceptowane przez projektanta.

Powielone i rozpowszechniane jest zabronione.

1. PRACE PROWADZIC W OPARCIU O DOKUMENTACJĘ WYKONAWCZĄ, USTALENIA Z

UŻYTKOWNIKAMI PROJEKTOWANEGO OBIEKTU ORAZ WTYCZNE PRODUCENTÓW OSTATECZNIE WYBRANEGO SYSTEMU NAWIERZCHNI SPORTOWYCH

2. PRACE PROWADZIĆ W OPARCIU O DOKUMENTACJĘ WYKONAWCZĄ ORAZ WTYCZNE PRODUCENTÓW AKCESORIÓW I SPRZĘTU SPORTOWEGO OSTATECZNIE WYBRANEGO DO REALIZACJI PROJEKTU

3. WSZELKIE ZMIANY, KTÓRE WYKONAWCA ZDECYDUJE SIĘ WPROWADZIĆ, RÓWNIEŻ TE KTÓRE SŁUŻĄ JEDYNE ZMIANIE TECHNOLOGI WINNY BYĆ PRZEDSTAWIONE NADZOROWI AUTORSKIEMU.