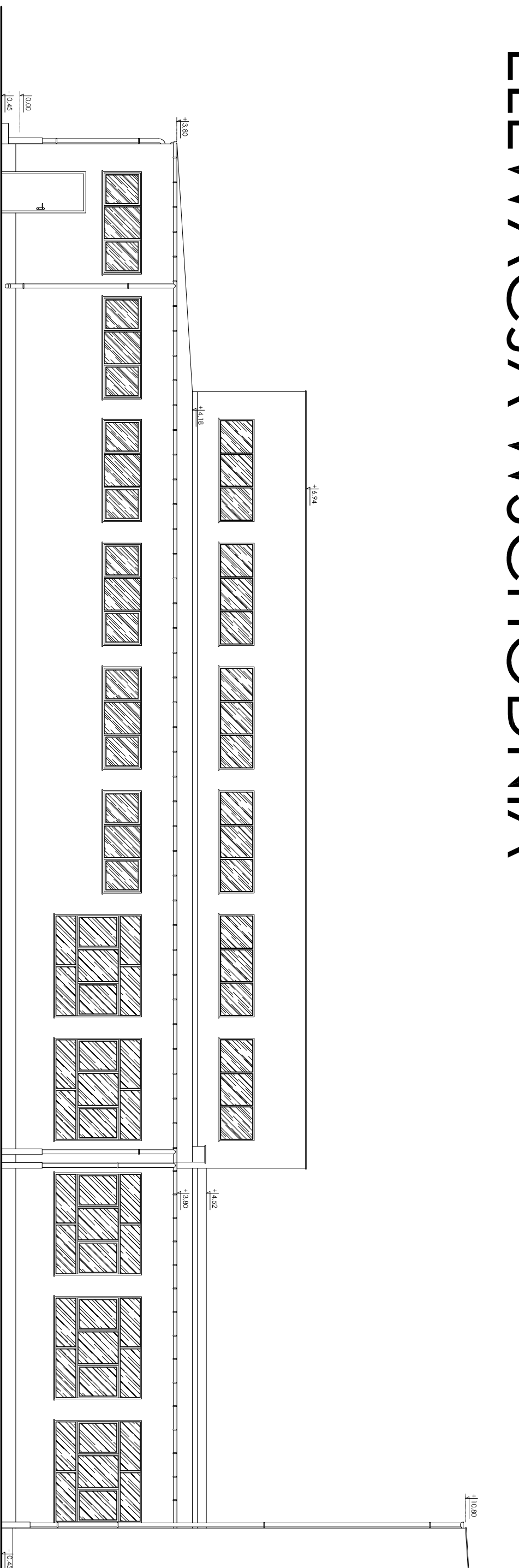



# ELEWACJA WSCHODNIA





**J O A N N A O K R A S K A**  
 ul. Łukowa 16 lok. 4    93-410 Łódź  
 www.e-architekt.pl    telefon 601 36 10 66

Tytuł opracowania: <b>PROJEKT BUDOWLANY BUDOWY HALI SPORTOWEJ POŁĄCZONEJ ŁĄCZNIKIEM                  Z CZĘŚCIĄ ISTNIEJĄCĄ PUBLICZNEJ SZKOŁY PODSTAWOWEJ NR 1 IM. KEN W BIAŁOBRZEGACH,                  PRZY ULICY RZEMIEŚLNICZEJ 21/31, DZIAŁKA NR 2309/1</b>		Tytuł rysunku: <b>INWENTARYZACJA - ELEWACJA WSCHODNIA ISTNIEJĄCEJ SZKOŁY</b>	
Inwestor: <b>GINA BIAŁOBRZEGI                  PLAC ZYGUNTA STAREGO 9                  26-800 BIAŁOBRZEGI</b>		Adres inwestycji: <b>PUBLICZNA SZKOŁA PODSTAWOWA NR 1                  UL. RZEMIEŚLNICZA 21/31                  DZIAŁKA NR 2309/1, OBRĘB BIAŁOBRZEGI                  26-800 BIAŁOBRZEGI</b>	
Autor projektu: <b>mgr inż. arch. JOANNA OKRASKA,                  w specjalności architektonicznej bez ograniczeń</b>		Podpis:	
Sprawdzająca: <b>mgr inż. arch. ANNA SŁOBODZIAN,                  w specjalności architektonicznej bez ograniczeń</b>		Współpraca: <b>mgr inż. arch. KAROLINA MALACHOWICZ</b>	
upr. nr 57/00/WL		upr. nr 3/R-333/L01A/05	
NR RYS.: <b>07/1</b>		Data: <b>STERPIEN 2015</b>	
Skala: <b>1:100</b>		Skala:	