

Projekt

z dnia 18 sierpnia 2022 r.

Zatwierdzony przez

**UCHWAŁA NR
RADY MIASTA I GMINY BIAŁOBRZEGI**

z dnia 2022 r.

w sprawie ustanowienia pomników przyrody

Działając na podstawie art. 7 ust. 1 pkt 1 i art. 18 ust. 2 pkt 15 ustawy z dnia 8 marca 1990 r. o samorządzie gminnym (Dz. U. z 2021 r. poz. 1372) oraz art. 44 ust. 1, 2, 3a i art. 45 ust. 1 ustawy z dnia 16 kwietnia 2004 r. o ochronie przyrody (Dz. U. z 2021 r. poz. 1098), w uzgodnieniu z Regionalnym Dyrektorem Ochrony Środowiska w Warszawie, Rada Miasta i Gminy Białobrzegi **uchwala, co następuje:**

§ 1. 1. W celu ochrony tworów przyrody o wyjątkowych walorach przyrodniczych, wyróżniających się cechami osobniczymi, rozmiarami ustanawia się następujące pomniki przyrody:

- 1) Dąb szypułkowy (*Quercus robur*) „VICTORIA” o obwodzie pnia 440 cm, wysokości 23 m rosnący na działce nr ewid. 530 w obrębie nr 0007 Mikówka;
- 2) Dąb szypułkowy (*Quercus robur*) „KACPRZAK” o obwodzie pnia 427 cm, wysokości 27 m rosnący na działce nr ewid. 534 w obrębie nr 0007 Mikówka;
- 3) Dąb szypułkowy (*Quercus robur*) „OGNIOMISTRZ” o obwodzie pnia 358 cm, wysokości 26 m rosnący na działce nr ewid. 2550 w obrębie nr 0011 Sucha;
- 4) Sosna zwyczajna, pospolita (*Pinus sylvestris*) „TERESA WODZIŃSKA” o obwodzie pnia 280 cm, wysokości 21 m rosnąca na działce nr ewid. 2550 w obrębie nr 0011 Sucha,
- 5) Dąb szypułkowy „GAJOWY” (*Quercus robur*) o obwodzie pnia 448 cm, wysokości 30 m rosnący na działce nr ewid. 2549 w obrębie nr 0011 Sucha,
- 6) Dąb szypułkowy „JAGIEŁOŃSKI” (*Quercus robur*) o obwodzie pnia 419 cm, wysokości 30 m rosnący na działce nr ewid. 525/4 w obrębie nr 0007 Mikówka,
- 7) Dąb szypułkowy „GLINKA” (*Quercus robur*) o obwodzie pnia 410 cm, wysokości 35 m rosnący na działce nr ewid. 2549 w obrębie nr 0011 Sucha,

2. Drzewa opisane w ust. 1 podlegają ochronie w celu zachowania szczególnej wartości przyrodniczej, krajobrazowej, kulturowej i edukacyjnej.

3. Opis, współrzędne geograficzne i geodezyjne drzew, o których mowa w ust. 1 oraz mapę przedstawiającą ich usytuowanie określają karty ewidencyjne pomnika przyrody, stanowiące załączniki nr 1 – 7 do uchwały.

§ 2. W stosunku do drzew pomników przyrody, o których mowa w § 1 ust. 1, wprowadza się następujące zakazy:

- 1) niszczenia, uszkodzenia lub przekształcenia obiektu;
- 2) wykonywania prac ziemnych trwale zniekształcających rzeźbę terenu, z wyjątkiem prac związanych z zabezpieczeniem przeciwpowodziowym albo budową, odbudową, utrzymywaniem, remontem lub naprawą urządzeń wodnych;
- 3) uszkodzenia i zanieczyszczenia gleby,
- 4) dokonywania zmian stosunków wodnych, jeżeli zmiany te nie służą ochronie przyrody albo racjonalnej gospodarce rolnej, leśnej, wodnej lub rybackiej;

- 5) wylewania gnojowicy, z wyjątkiem nawożenia użytkowanych gruntów rolnych;
- 6) umieszczania tablic reklamowych.

§ 3. W stosunku do drzew pomników przyrody, których mowa w § 1 ust. 1, w ramach ochrony czynnej, ustala się:

- 1) obowiązek monitorowania oznakowania pomnika przyrody oraz uzupełnienia jego braku;
- 2) wykonanie działań w celu monitorowania stanu zdrowia pomnika przyrody oraz wykonywania prac na potrzeby ochrony przyrody w ramach zabiegów pielęgnacyjnych oraz w sytuacjach zagrożenia bezpieczeństwa użytkowników nieruchomości, na których rośnie bądź nieruchomości sąsiednich;
- 3) możliwość dokonywania zabiegów pielęgnacyjno – zabezpieczających, zgodnie z ogólnie przyjętymi zasadami chirurgii drzew.

§ 4. Nadzór na pomnikiem przyrody sprawuje Burmistrz Miasta i Gminy Białobrzegi.

§ 5. Wykonanie uchwały powierza się Burmistrzowi Miasta i Gminy Białobrzegi

§ 6. Uchwała wchodzi w życie po upływie 14 dni od ogłoszenia w Dzienniku Urzędowym Województwa Mazowieckiego.

Przewodniczący Rady Miasta
i Gminy Białobrzegi

Załącznik nr 1 do uchwały
Nr
RADY MIASTA I GMINY
BIAŁOBRZEGI
z dnia r.

Karta Ewidencyjna Pomnika Przyrody

Przedmiot ochrony: Drzewo

Nazwa pomnika: „VIKTORIA”

Lokalizacja:

Województwo: Mazowieckie

Powiat: Białobrzegi

Gmina: Białobrzegi

Miejscowość: Mikówka

Działka ewidencyjna nr: 530

Nadleśnictwo: Dobieszyn

Leśnictwo: Sucha

Oddział (pododdział) : 65 d

Współrzędne obiektu:

Układ 1992 EPSG:2180 X: 420116,35 Y: 636029.09
N: 51°37'51.75" E: 20°57'57.73"

Właściciel: Skarb Państwa w zarządzie PGL LP Nadleśnictwo Dobieszyn

Opis pomnika: Drzewo o szczególnej wartości przyrodniczej odznaczające się indywidualnymi cechami morfologicznymi (pokrój i rozmiary drzewa) wyróżniającymi go od drzew w otaczającym drzewostanie. Drzewo rośnie przy granicy z gruntami innych właścicieli, w pobliżu drogi publicznej Sucha-Białobrzegi.

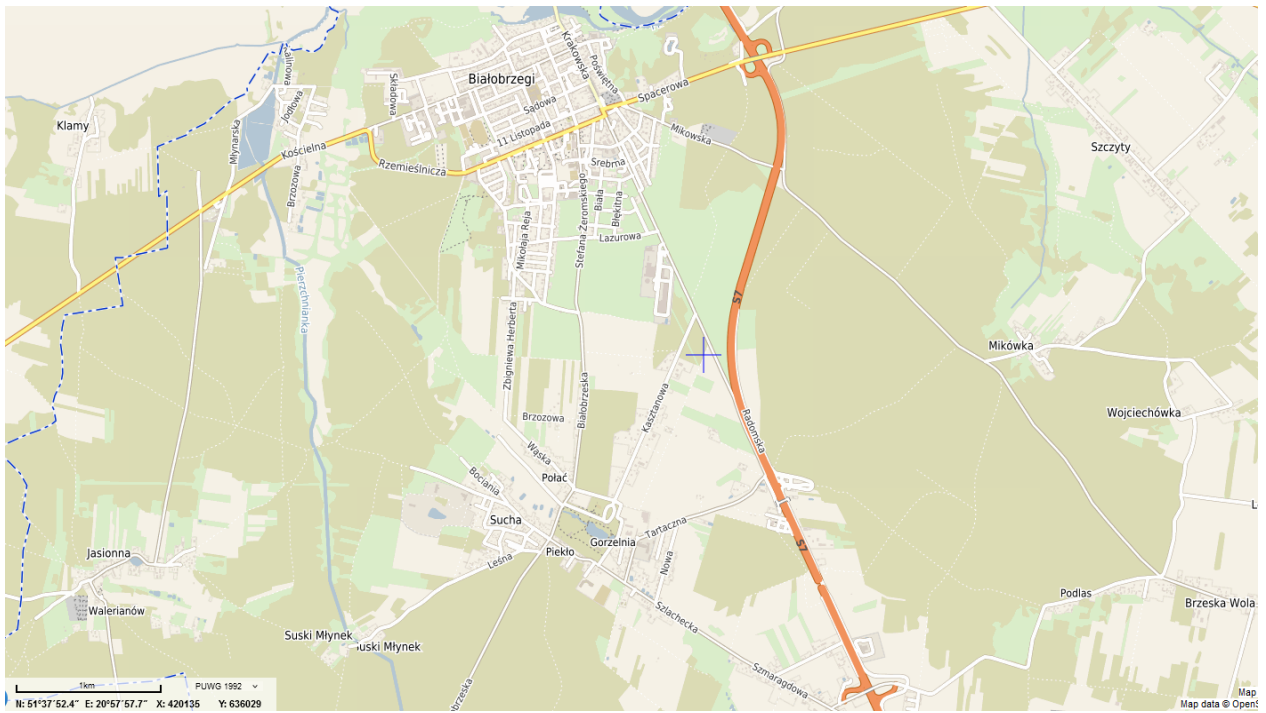
gatunek: Dąb szypułkowy (*Quercus robur*)

szacunkowy wiek: ok. 250 lat

obwód piersnicy: 440 cm

wysokość: ok 23 m

charakterystyka: Drzewo odznacza się grubością od innych drzew w otaczającym drzewostanie. Kształt symetryczny, pień jeden z charakterystycznym rozwidleniem w kształcie litery V, ubytek wgłębny pnia od nasady szyjki korzeniowej do pierwszego rozwidlenia. Stan zdrowotny dostateczny.



+ Pomnik przyrody – dąb szypułkowy



Szkic sytuacyjny (bialobrzegi.geoportal2.pl)

Załącznik nr 2 do uchwały
Nr
RADY MIASTA I GMINY
BIAŁOBRZEGI
z dnia r.

Karta Ewidencyjna Pomnika Przyrody

Przedmiot ochrony: Drzewo

Nazwa pomnika: „KACPRZAK”

Lokalizacja:

Województwo: Mazowieckie

Powiat: Białobrzeski

Gmina: Białobrzegi

Miejscowość: Mikówka

Działka ewidencyjna nr: 534

Nadleśnictwo: Dobieszyn

Leśnictwo: Sucha

Oddział (pododdział) : 58 a

Współrzędne obiektu:

Układ 1992 EPSG:2180 X: 4215994,36 Y: 635931,79
 N: 51°38'39.8" E: 20°57'55.1"

Właściciel: Skarb Państwa w zarządzie PGL LP Nadleśnictwo Dobieszyn

Opis pomnika: Drzewo o szczególnej wartości przyrodniczej odznaczające się indywidualnymi cechami morfologicznymi (pokrój i rozmiary drzewa) wyróżniającymi go od drzew w otaczającym drzewostanie. Drzewo rośnie w pobliżu drogi publicznej Mikówka –Białobrzegi w niewielkiej odległości od granicy działki nr ewid. 2321. W pobliżu trasa nording walking.

gatunek: Dąb szypułkowy (*Quercus robur*)

szacunkowy wiek: ok. 310 lat

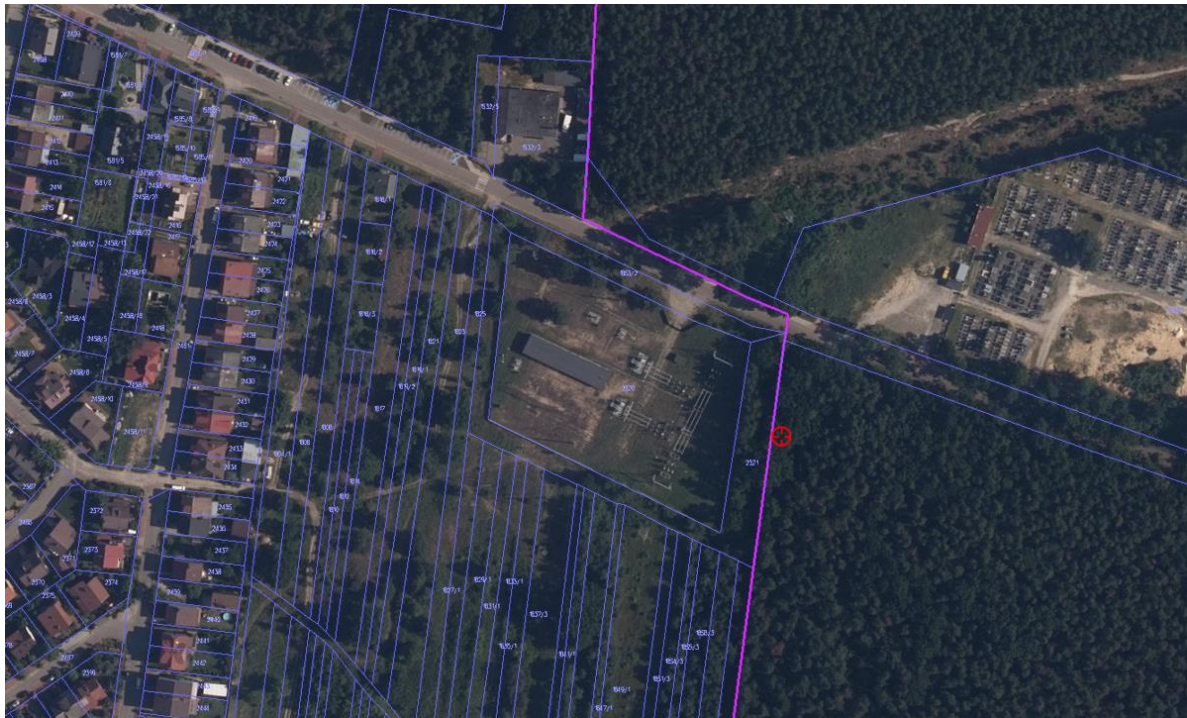
obwód pierśnicy: 427 cm

wysokość: ok 27 m

charakterystyka: Drzewo z dziupłą odznacza się grubością od innych drzew w otaczającym drzewostanie. Kształt symetryczny; pień jeden, ubytek wgłębny pnia, siedlisko mrówki rudnicy. Stan zdrowotny dostateczny.



+ Pomnik przyrody – dąb szypułkowy



Szkic sytuacyjny (bialobrzegi.geoportal2.pl)

Załącznik nr 3 do uchwały
Nr
RADY MIASTA I GMINY
BIAŁOBRZEGI
z dnia r.

Karta Ewidencyjna Pomnika Przyrody

Przedmiot ochrony: Drzewo

Nazwa pomnika: „OGNIOMISTRZ”

Lokalizacja:

Województwo: Mazowieckie

Powiat: Białobrzegi

Gmina: Białobrzegi

Miejscowość: Sucha

Działka ewidencyjna nr: 2550

Nadleśnictwo: Dobieszyn

Leśnictwo: Sucha

Oddział (pododdział) : 119 b

Współrzędne obiektu:

Układ 1992 EPSG:2180 X: 416268,64 Y: 636966,6
N: 51°35'46.4'' E: 20°58'41.1''

Właściciel: Skarb Państwa w zarządzie PGL LP Nadleśnictwo Dobieszyn

Opis pomnika: Drzewo o szczególnej wartości przyrodniczej odznaczające się indywidualnymi cechami morfologicznymi (pokrój i rozmiary drzewa) wyróżniającymi go od drzew w otaczającym drzewostanie. Drzewo rośnie w środku kompleksu „Gaj”, przy linii oddziałowej.

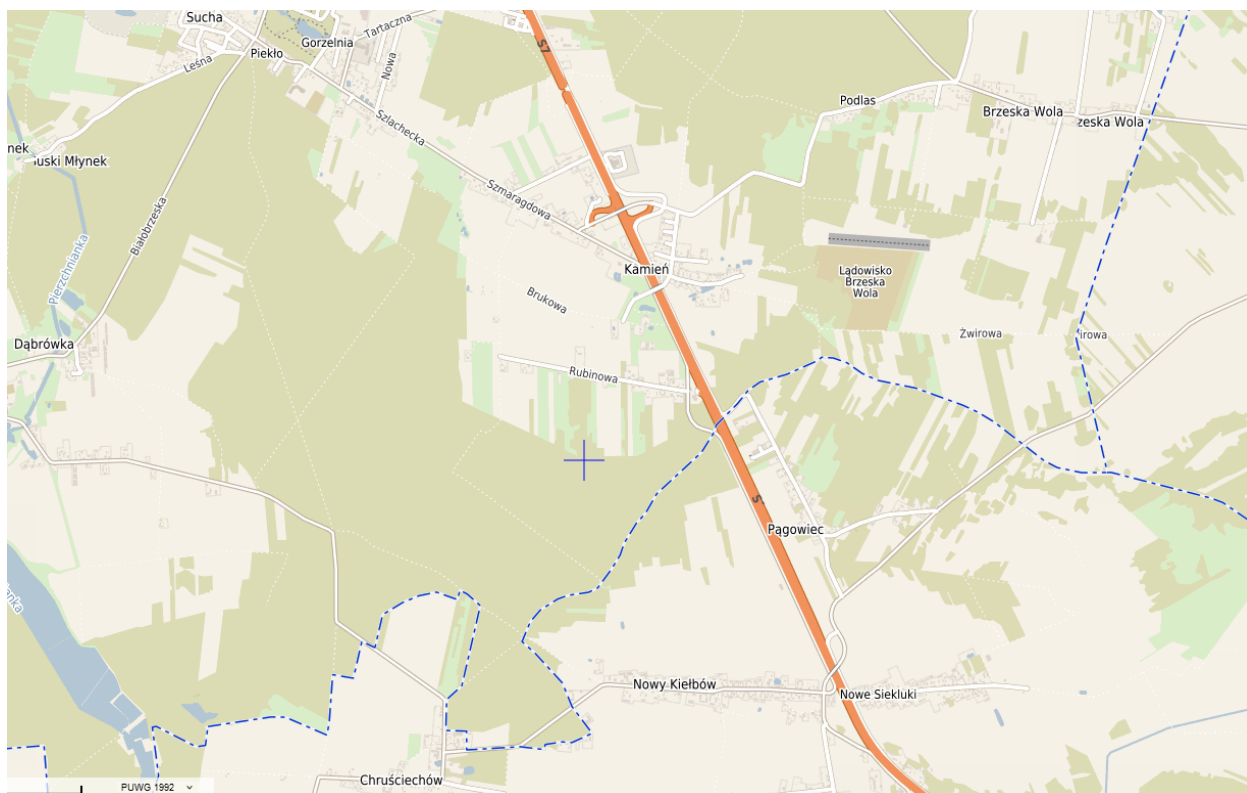
gatunek: Dąb szypułkowy (*Quercus robur*)

szacunkowy wiek: ok. 200 lat

obwód piersnicy: 358 cm

wysokość: ok 26 m

charakterystyka: Drzewo odznacza się silnym ugałżeniem i rozłożystą koroną na tle innych drzew w otaczającym drzewostanie. Kształt symetryczny, pień jeden, ubytek wgłębny pnia na wysokości 8 m. Stan zdrowotny dostateczny.



+ Pomnik przyrody – dąb szypułkowy



Szkic sytuacyjny (bialobrzegi.geoportal2.pl)

Załącznik nr 4 do uchwały
Nr
RADY MIASTA I GMINY
BIAŁOBRZEGI
z dnia r.

Karta Ewidencyjna Pomnika Przyrody

Przedmiot ochrony: Drzewo

Nazwa pomnika: „TERESA WODZIŃSKA”

Lokalizacja:

Województwo: Mazowieckie

Powiat: Białobrzegi

Gmina: Białobrzegi

Miejscowość: Sucha

Działka ewidencyjna nr: 2550

Nadleśnictwo: Dobieszyn

Leśnictwo: Sucha

Oddział (pododdział) : 119 c

Współrzędne obiektu:

Układ 1992 EPSG:2180	X: 416291,84	Y: 636917,77
	N: 51°35'47.2''	E: 20°58'38.6''

Właściciel: Skarb Państwa w zarządzie PGL LP Nadleśnictwo Dobieszyn

Opis pomnika: Drzewo o szczególnej wartości przyrodniczej odznaczające się indywidualnymi cechami morfologicznymi (pokrój i rozmiary drzewa) wyróżniającymi go od drzew w otaczającym drzewostanie. Drzewo rośnie na skraju lasu, przy granicy z gruntami rolnymi. Przy linii oddziałowej, przejezdnej.

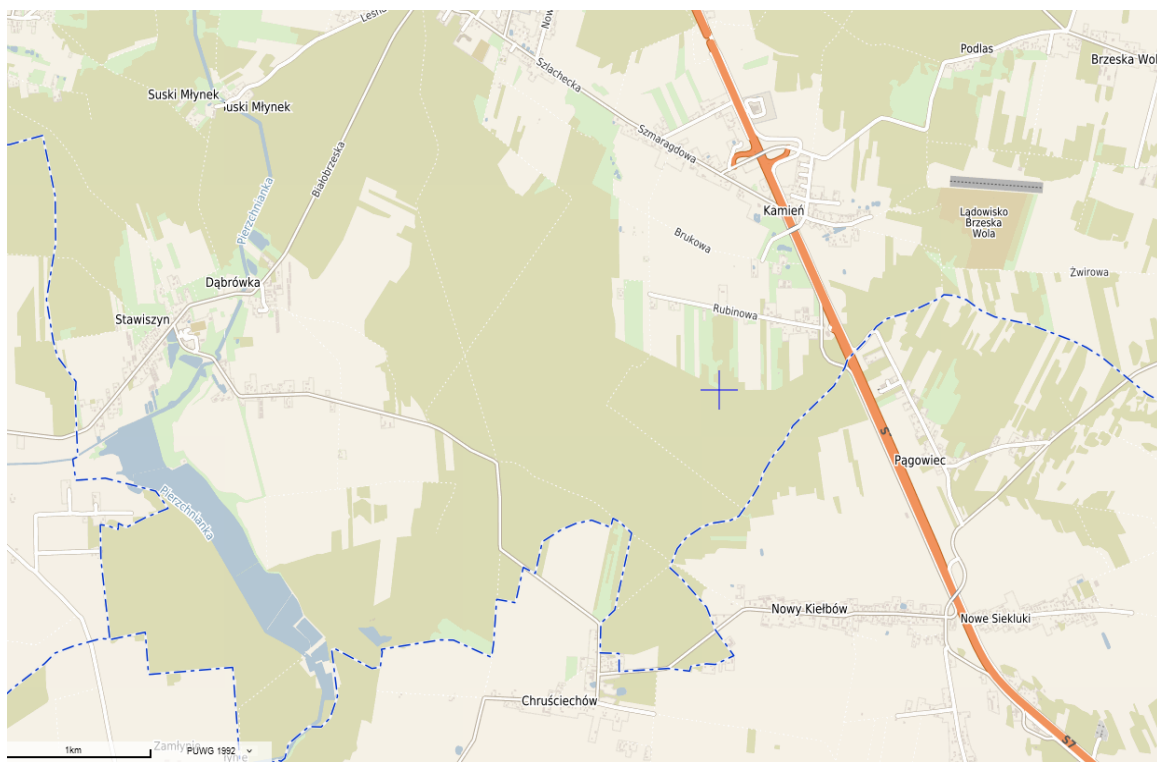
gatunek: Sosna zwyczajna (*Pinus sylvestris*)

szacunkowy wiek: ok. 150 lat

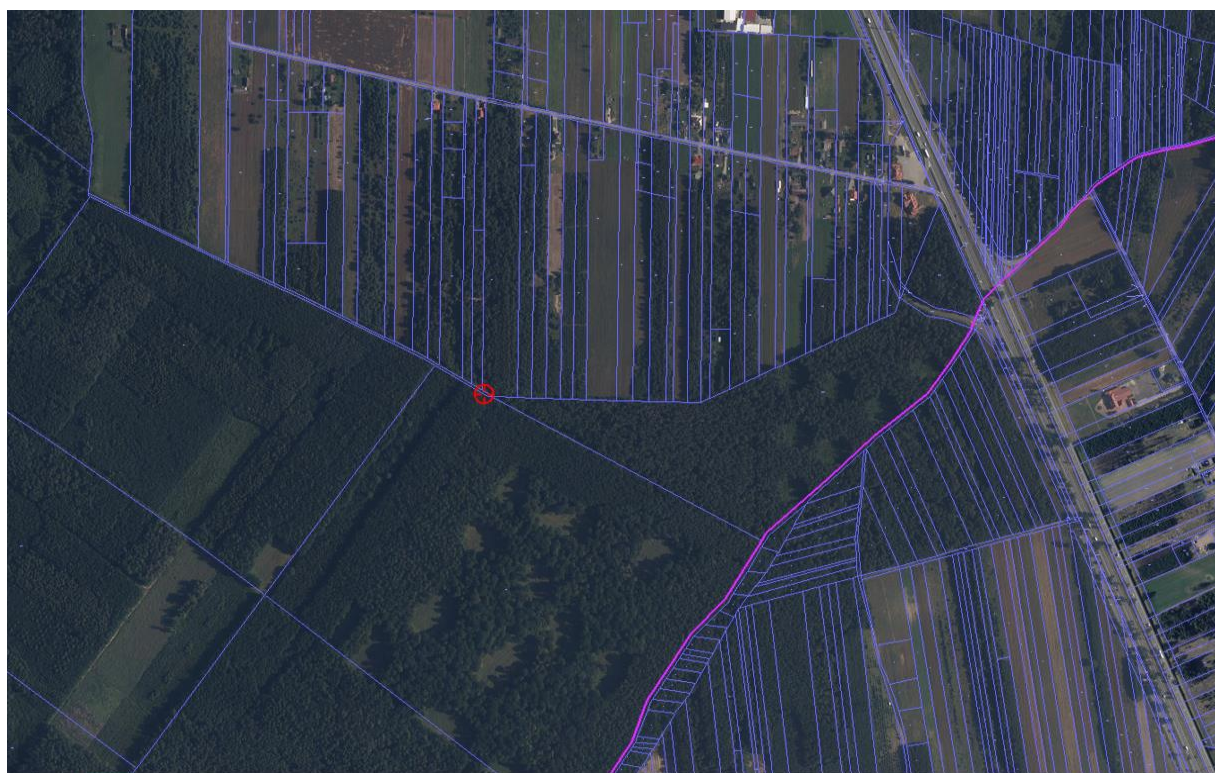
obwód pierśnicy: 280 cm

wysokość: ok 21 m

charakterystyka: Drzewo odznacza się rozbudowaną koroną i prostą strzałą na tle innych drzew w otaczającym drzewostanie. Kształt symetryczny, pień jeden. Stan zdrowotny dobry.



+ Pomnik przyrody – sosna zwyczajna



Szkic sytuacyjny (bialbrzezi.geoportal2.pl)

Załącznik nr 5 do uchwały
Nr
RADY MIASTA I GMINY
BIAŁOBRZEGI
z dnia r.

Karta Ewidencyjna Pomnika Przyrody

Przedmiot ochrony: Drzewo

Nazwa pomnika: „GAJOWY”

Lokalizacja:

Województwo: Mazowieckie

Powiat: Białobrzegi

Gmina: Białobrzegi

Miejscowość: Sucha

Działka ewidencyjna nr: 2549

Nadleśnictwo: Dobieszyn

Leśnictwo: Sucha

Oddział (pododdział) : 115 g

Współrzędne obiektu:

Układ 1992 EPSG:2180 X: 416487,96 Y: 636147,38
N: 51°35'47.2" E: 20°58'38.6"

Właściciel: Skarb Państwa w zarządzie PGL LP Nadleśnictwo Dobieszyn

Opis pomnika: Drzewo o szczególnej wartości przyrodniczej odznaczające się indywidualnymi cechami morfologicznymi (pokrój i rozmiary drzewa) wyróżniającymi go od drzew w otaczającym drzewostanie. Drzewo rośnie w środku kompleksu „Gaj”, w pobliżu cieków wodnych.

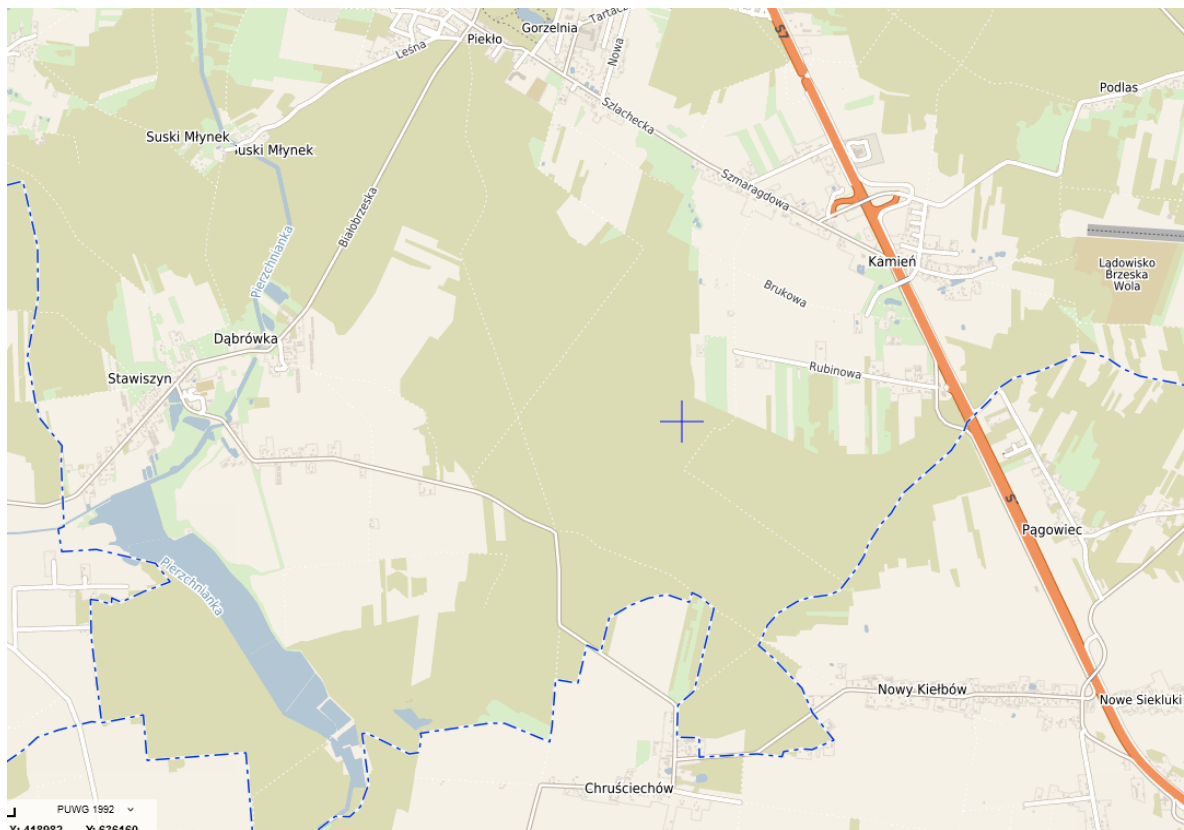
gatunek: Dąb szypułkowy (*Quercus robur*)

szacunkowy wiek: ok. 260 lat

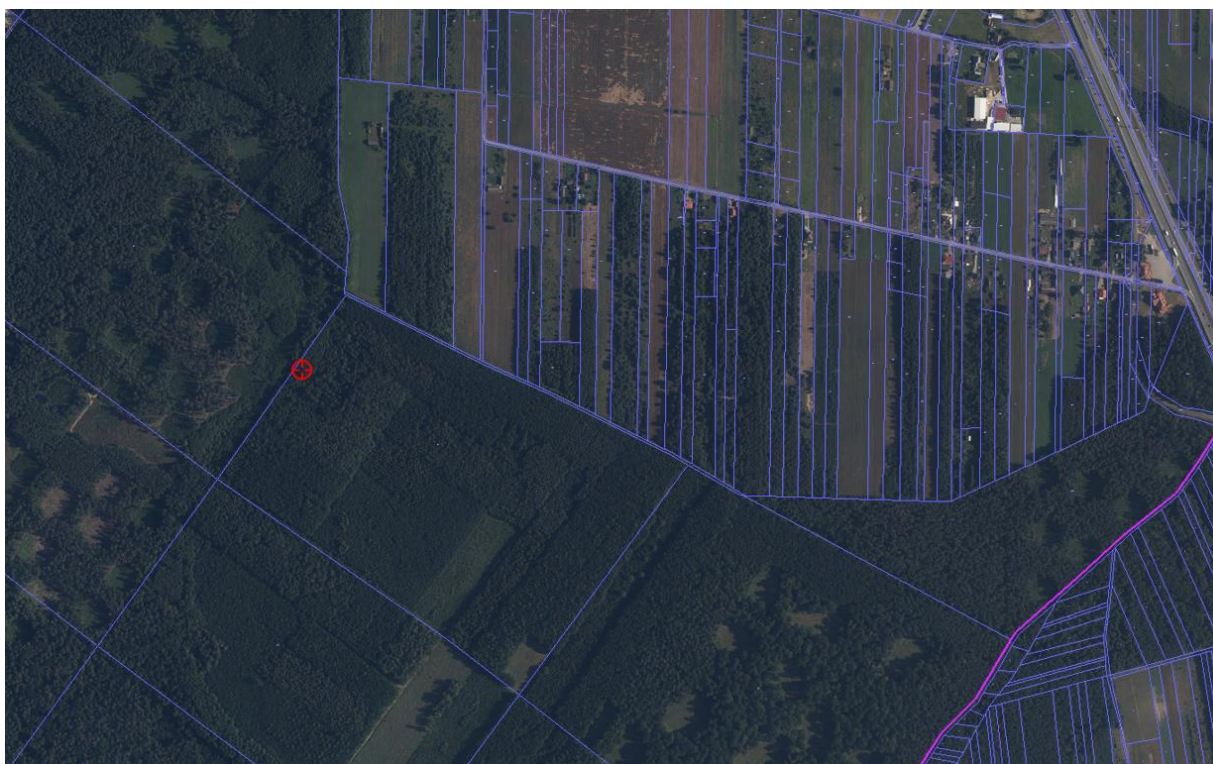
obwód pierśnicy: 448 cm

wysokość: ok 30 m

charakterystyka: Drzewo odznacza się wysmukłą koroną i wyraźnymi krzywiznami pnia na tle innych drzew w otaczającym drzewostanie. Kształt symetryczny, pień jeden. Stan zdrowotny dobry.



+ Pomnik przyrody – dąb szypułkowy



Skic sytuacyjny (bialobrzegi.geoportal2.pl)

Załącznik nr 6 do uchwały
Nr
RADY MIASTA I GMINY
BIAŁOBRZEGI
z dnia r.

Karta Ewidencyjna Pomnika Przyrody

Przedmiot ochrony: Drzewo

Nazwa pomnika: „JAGIEŁOŃSKI”

Lokalizacja:

Województwo: Mazowieckie

Powiat: Białobrzegi

Gmina: Białobrzegi

Miejscowość: Sucha

Działka ewidencyjna nr: 525/4

Nadleśnictwo: Dobieszyn

Leśnictwo: Turno

Oddział (pododdział) : 75 c

Współrzędne obiektu:

Układ 1992 EPSG:2180	X: 419361,44	Y: 636579,11
	N: 51°37'26.8”	E: 20°58'25.3”

Właściciel: Skarb Państwa w zarządzie PGL LP Nadleśnictwo Dobieszyn

Opis pomnika: Drzewo o szczególnej wartości przyrodniczej odznaczające się indywidualnymi cechami morfologicznymi (pokrój i rozmiary drzewa) wyróżniającymi go od drzew w otaczającym drzewostanie. Drzewo rośnie na obrzeżu kompleksu leśnego Mikówka, w pobliżu drogi publicznej S7.

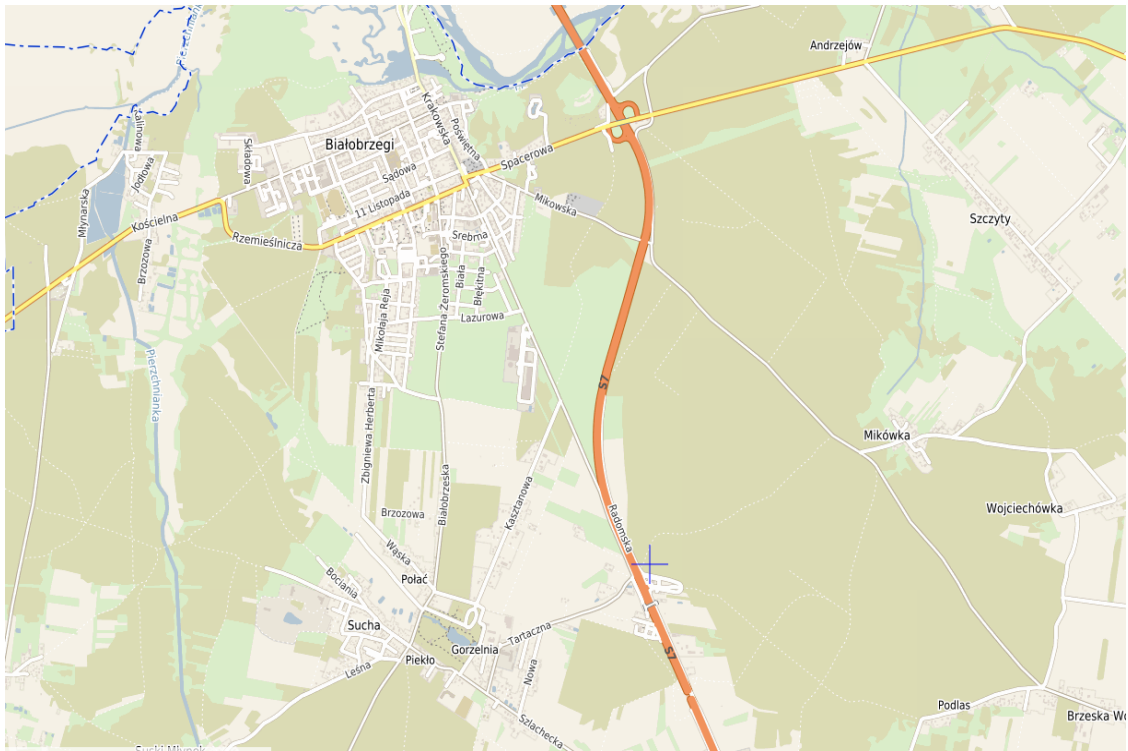
gatunek: Dąb szypułkowy (*Quercus robur*)

szacunkowy wiek: ok. 250 lat

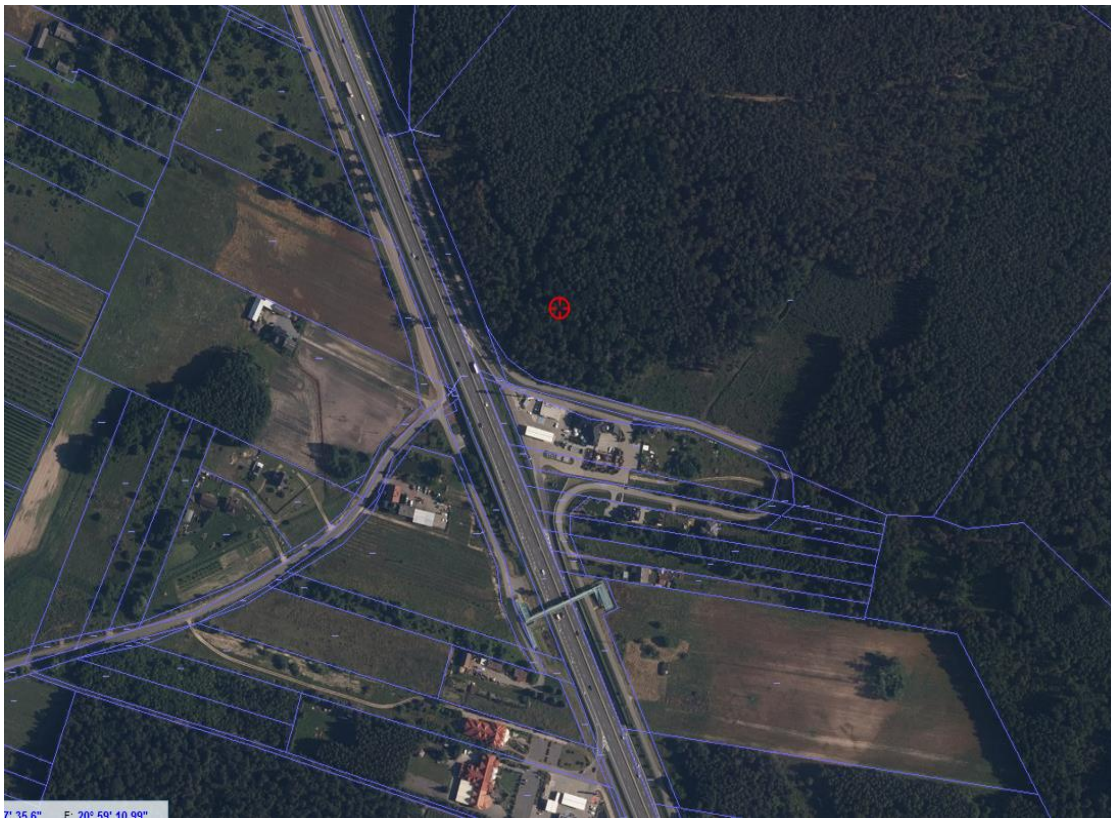
obwód pierśnicy: 419 cm

wysokość: ok 30 m

charakterystyka: Drzewo odznacza się wysmukłą koroną i wyraźną krzywizną kłody na tle innych drzew w otaczającym drzewostanie. Kształt symetryczny, pień pojedynczy. Siedlisko szerszenia europejskiego (*Vespa crabro*). Stan zdrowotny dostateczny.



+ Pomnik przyrody – dąb szypułkowy



Szkic sytuacyjny (bialobrzegi.geoportal2.pl)

Załącznik nr 7 do uchwały
Nr
RADY MIASTA I GMINY
BIAŁOBRZEGI
z dnia r.

Karta Ewidencyjna Pomnika Przyrody

Przedmiot ochrony: Drzewo

Nazwa pomnika: „GLINKA”

Lokalizacja:

Województwo: Mazowieckie

Powiat: Białobrzegi

Gmina: Białobrzegi

Miejscowość: Sucha

Działka ewidencyjna nr: 2549

Nadleśnictwo: Dobieszyn

Leśnictwo: Sucha

Oddział (pododdział) : 115 k

Współrzędne obiektu:

Układ 1992 EPSG:2180 X: 416411,56 Y: 636196,84
N: 51°35'51.7" E: 20°58'01.3"

Właściciel: Skarb Państwa w zarządzie PGL LP Nadleśnictwo Dobieszyn

Opis pomnika: Drzewo o szczególnej wartości przyrodniczej odznaczające się indywidualnymi cechami morfologicznymi (pokrój i rozmiary drzewa) wyróżniającymi go od drzew w otaczającym drzewostanie. Drzewo rośnie w środku kompleksu leśnego „Gaj”.

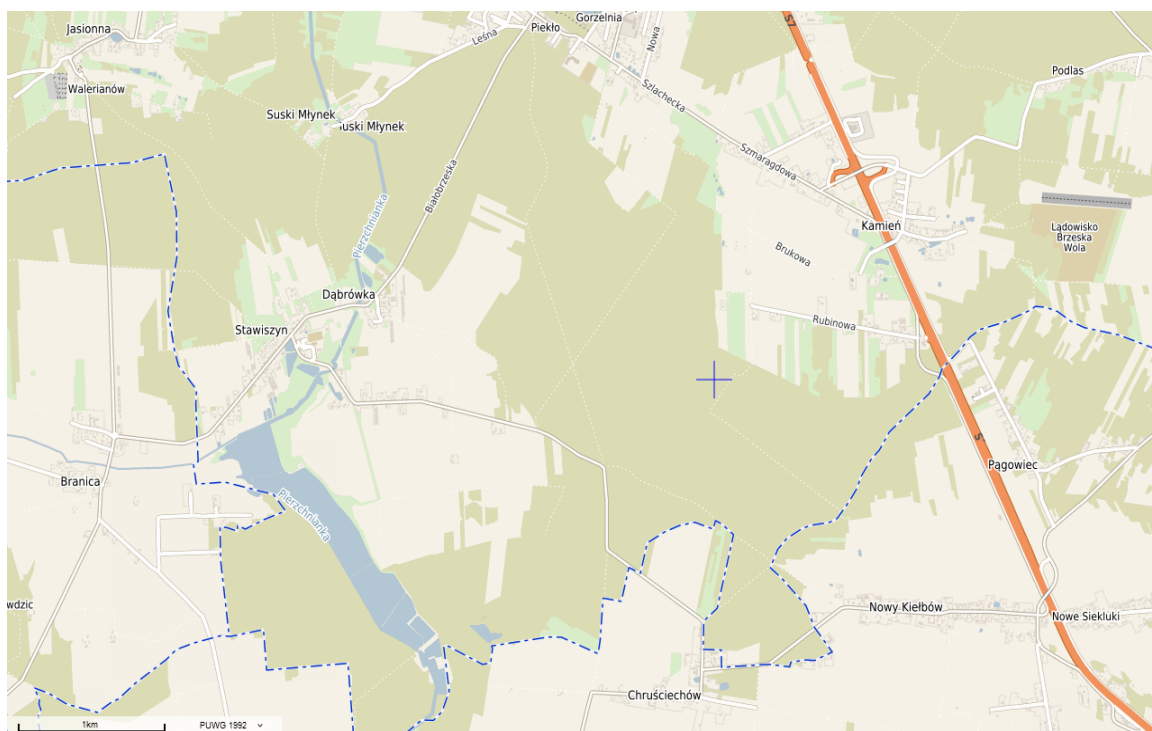
gatunek: Dąb szypułkowy (*Quercus robur*)

szacunkowy wiek: ok. 310 lat

obwód piersnicy: 410 cm

wysokość: ok 35 m

charakterystyka: Drzewo zdrowe odznacza się wysmukłą i regularną koroną oraz strzelistym pniem z 10% odchyleniem na tle innych drzew w otaczającym drzewostanie. Kształt symetryczny, pień jeden. Stan zdrowotny dobry.



+ Pomnik przyrody – dąb szypułkowy



Szkic sytuacyjny (bialobrzegi.geoportal2.pl)

UZASADNIENIE

Zgodnie z art. 44 ust. 1 ustawy z dnia 16 kwietnia 2004 r. o ochronie przyrody (t.j.: Dz. U. z 2021 r. poz. 1098 ze zm.) ustanowienie pomnika przyrody następuje w drodze uchwały rady gminy. Stosownie do przepisu zawartego w art. 44 ust. 2 uchwała rady gminy określa nazwę danego obiektu lub obszaru, jego położenie, sprawującego nadzór, szczególne cele ochrony oraz zakazy właściwe dla tego obiektu, obszaru lub jego części, wybrane spośród zakazów wymienionych w art. 45 ust. 1 ww. ustawy.

O objęcie 7 drzew ochroną pomnikową wnioskowało Nadleśnictwo Dobieszyn w ramach akcji prowadzonej przez Regionalną Dyрекcję Lasów Państwowych w Radomiu „Pomnik dla przyrody” Wszystkie drzewa pomnikowe, wskazane w uchwale rosną na terenie Lasów Państwowych na gruntach w zarządzie Nadleśnictwa Dobieszyn.

W celu sprawdzenia stanu zdrowotnego drzew przeprowadzono inwentaryzację w terenie oraz dokonano ekspertyzy dendrologicznej. Z opinii tej wynika, że wymienione w projekcie uchwały drzewa kwalifikują się do czynnej ochrony pomnikowej ze względu na ich walory przyrodnicze a ich stan oceniono jako dobry i dostatecznie dobry. Objęcie przedmiotowych drzew ochroną pomnikową pozwoli na ich zachowanie dla przyszłych pokoleń, zwiększy świadomość ekologiczną mieszkańców i przyczyni się do aktywnej działalności gminy na rzecz ochrony i zachowania dziedzictwa przyrodniczego i kulturowego.

W projekcie uchwały ustanawiającej pomniki przyrody zaproponowano następujące zakazy dostosowane do specyfiki obiektów i lokalizacji wybrane spośród zakazów wymienionych w art. 45 ust. 1 ustawy o ochronie przyrody:

- 1) niszczenia, uszkodzenia lub przekształcenia obiektu;
- 2) wykonywania prac ziemnych trwale zniekształcających rzeźbę terenu, z wyjątkiem prac związanych z zabezpieczeniem przeciwpowodziowym albo budową, odbudową, utrzymywaniem, remontem lub naprawą urządzeń wodnych;
- 3) uszkodzenia i zanieczyszczenia gleby,
- 4) dokonywania zmian stosunków wodnych, jeżeli zmiany te nie służą ochronie przyrody albo racjonalnej gospodarce rolnej, leśnej, wodnej lub rybackiej;
- 5) wylewania gnojowicy, z wyjątkiem nawożenia użytkowanych gruntów rolnych;
- 6) umieszczania tablic reklamowych.

Wprowadzenie powyższych zakazów pozwoli na właściwe zabezpieczenie drzew przed zniszczeniem lub zubożeniem ich walorów przyrodniczych i krajobrazowych.

Podstawę prawną do podjęcia niniejszej uchwały stanowi art. 44 ust 1 ustawy z dnia 16 kwietnia 2004 r. o ochronie przyrody (Dz. U. z 2021 r. poz. 1098). Zgodnie z art. 44 ust. 3a ww. ustawy o ochronie przyrody projekty został uzgodniony z Regionalnym Dyrektorem Ochrony Środowiska w Warszawie.