

**UCHWAŁA NR/2022
RADY MIASTA I GMINY BIAŁOBRZEGI
z dnia 2022 r.**

w sprawie przystąpienia do sporządzenia zmiany Studium uwarunkowań i kierunków zagospodarowania przestrzennego gminy Białobrzegi

Na podstawie art. 18 ust. 2 pkt 5 ustawy z dnia 8 marca 1990 r. o samorządzie gminnym (t.j. Dz. U. z 2022 r., poz. 559 ze zm.¹) art. 9 ust 1 i art. 27 ustawy z dnia 27 marca 2003 r. o planowaniu i zagospodarowaniu przestrzennym (t. j. Dz. U. z 2022 r., poz. 503) Rada Miasta i Gminy Białobrzegi uchwala, co następuje:

§ 1. 1. Przystępuje się do sporządzenia zmiany Studium uwarunkowań i kierunków zagospodarowania przestrzennego gminy Białobrzegi uchwalonego uchwałą Nr VIII/052/2019 Rady Miasta i Gminy Białobrzegi z dnia 5 czerwca 2019 r.

§ 2. Granice obszarów objętych zmianą studium określają załączniki graficzne nr 1, 2 i 3 do niniejszej uchwały.

§ 3. Wykonanie uchwały powierza się Burmistrzowi Miasta i Gminy Białobrzegi.

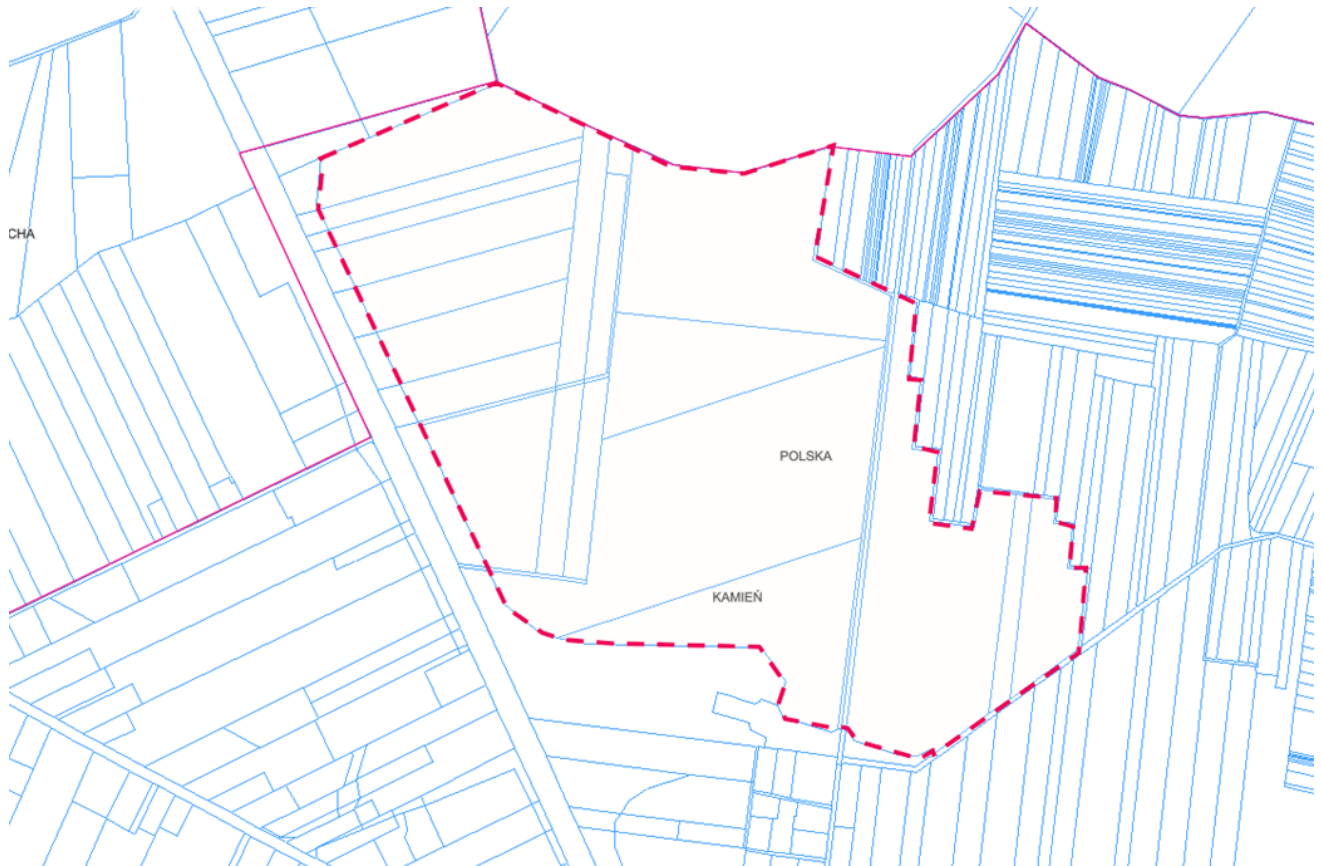
§ 4. Uchwała wchodzi w życie z dniem podjęcia.

¹ Zmiany tekstu jednolitego zostały ogłoszone w Dz. U. z 2022 r. pow. 1005 i 1079

Uzasadnienie

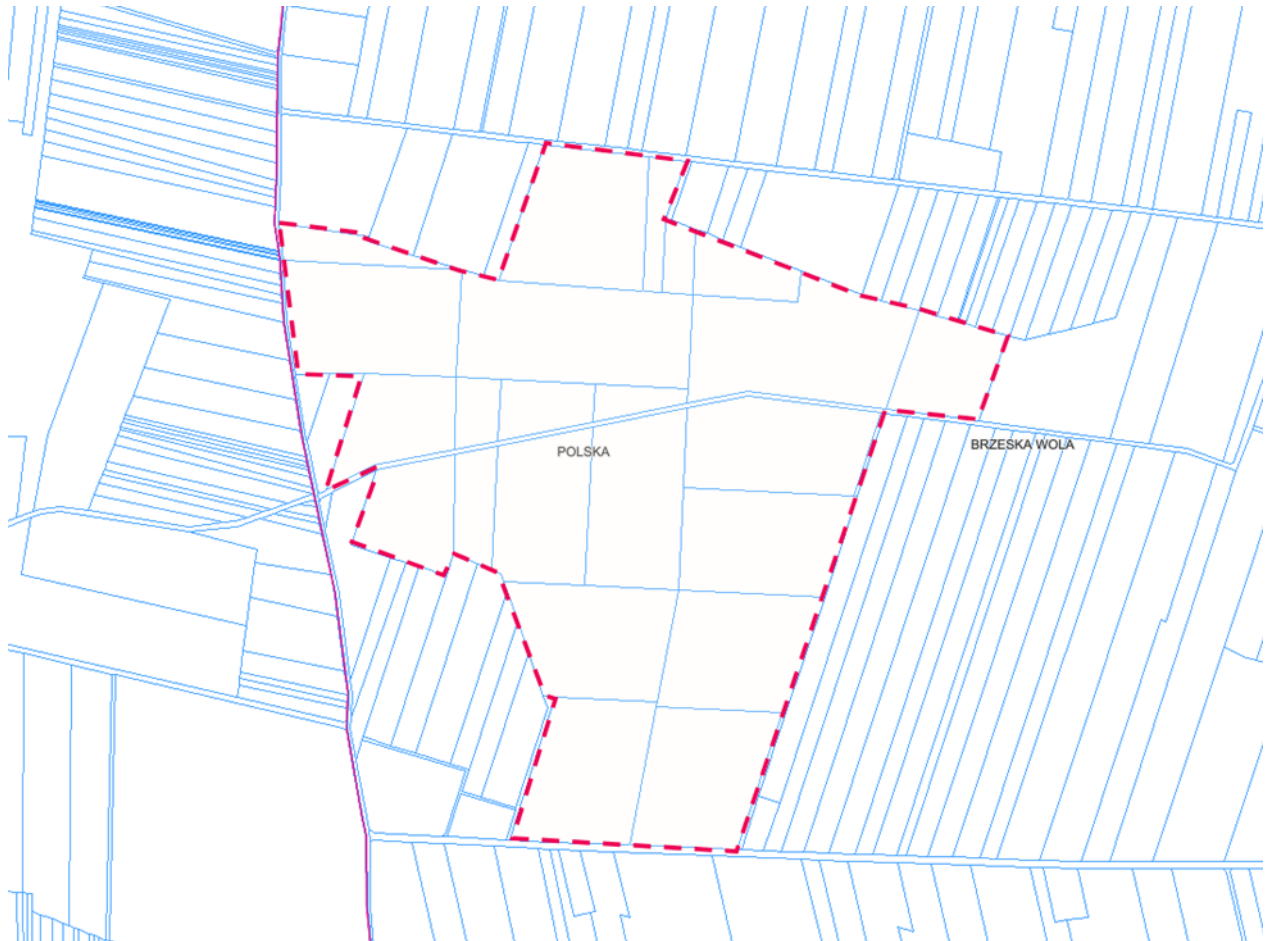
Zgodnie z art. 9 ustawy z dnia 27 marca 2003 r. o planowaniu i zagospodarowaniu przestrzennym (Dz. u. z 2022 r. poz. 503) w celu określenia polityki przestrzennej gminy, w tym lokalnych zasad zagospodarowania przestrzennego, rada gminy podejmuje uchwałę o przystąpieniu do sporządzenia studium uwarunkowań i kierunków zagospodarowania przestrzennego gminy. W myśl art. 27 ww. ustawy zmiana studium następuje w takim trybie, w jakim jest ono uchwalone.

Zmiana studium jest podyktowana zmianą uwarunkowań dla wybranych terenów w obrębach ewidencyjnych Kamień, Brzeska Wola i Białostrzegi. Występuje potrzeba ustalenia na nowo kierunków zagospodarowania przestrzennego a także dokonania zmiany w strukturze przestrzennej w studium w trybie zmiany dokumentu. Umożliwi to rozpoczęcie procedury sporządzenia miejscowego planu zagospodarowania przestrzennego dla tego terenu zgodnie z obecnymi potrzebami inwestycyjnymi.

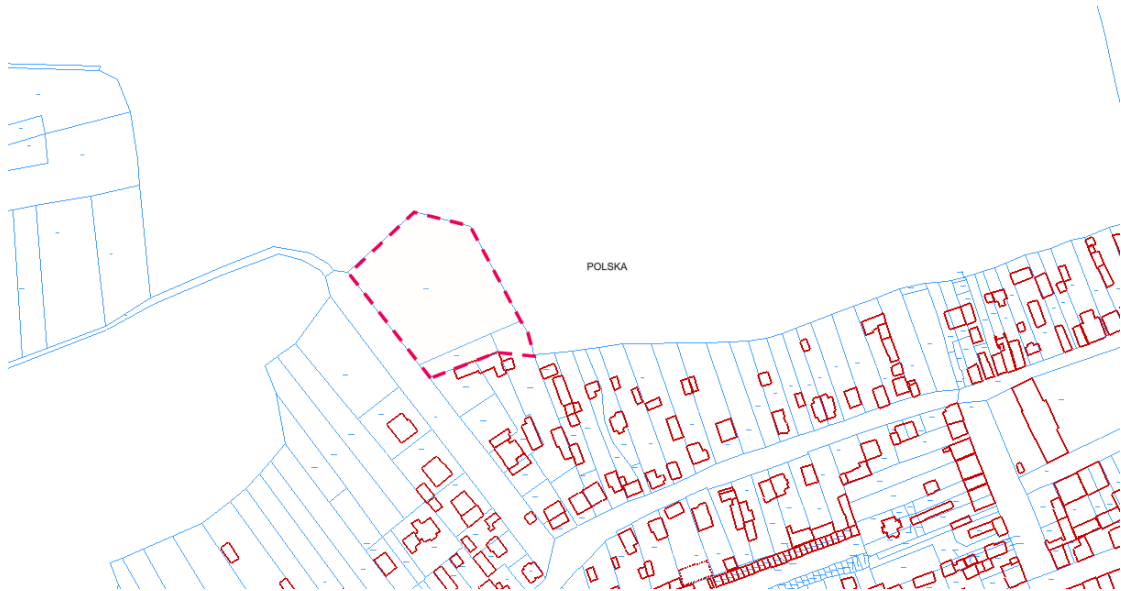


- - - granice obszaru opracowania zmiany studium uwarunkowań i kierunków
zagospodarowania przestrzennego gminy Białobrzegi (część obrębu Kamień)

Załącznik graficzny Nr 2
do uchwały Nr
Rady Miasta i Gminy Białobrzegi
z dnia



- - - granice obszaru opracowania zmiany studium uwarunkowań i kierunków
zagospodarowania przestrzennego gminy Białobrzegi (część obręby Brzeska Wola)



- - - granice obszaru opracowania zmiany studium uwarunkowań i kierunków zagospodarowania przestrzennego gminy Białobrzegi (część obrębu miasta Białobrzegi)