

STUDIUM UWARUNKOWAŃ I KIERUNKÓW ZAGOSPODAROWANIA PRZESTRZENNEGO GMINY BIAŁOBRZEGI

KIERUNKI ZAGOSPODAROWANIA PRZESTRZENNEGO

załącznik nr 3 - do Uchwały nr VIII/052/2019 Rady Miasta i Gminy Białobrzegi z dnia 05 czerwca 2019r.

Załącznik Nr 3 - do Uchwały Nr Rady Miasta i Gminy Białobrzegi z dnia

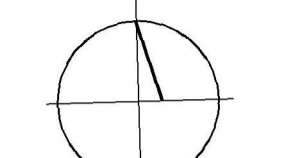
Zmiany wprowadzone Uchwałą Nr
Rady Miasta i Gminy Białobrzegi z dnia

OZNACZENIA

- Granica opracowania
- Tereny zabudowy produkcyjno - usługowej
- Tereny rolne
- Tereny leśne
- Obszar ograniczonego zagospodarowania związany z ponadlokalnym obiektem infrastruktury - związany z przebiegiem gazociągu wysokoprężnego Ø300
- Ścieżki rowerowe istniejące i proponowane
- Udokumentowane złoża kopalin "JASIONNA 1" i "JASIONNA 3"
- Dawny teren górniczy SUCHA 1 zniesiony decyzją Marszałka Województwa Mazowieckiego nr 264/2020 z dnia 13.07.2020 r.
- Dawny obszar górniczy SUCHA 1 zniesiony decyzją Marszałka Województwa Mazowieckiego nr 264/2020 z dnia 13.07.2020 r.
- Dawne udokumentowane złoża kopalin "Jasionna 3"
- Oznaczenia informacyjne
- Napowietrzne linie elektroenergetyczne średniego napięcia

Projekt Zmiany Studium Uwarunkowań i Kierunków Zagospodarowania Przemysłowego Gminy Białobrzegi został sporządzony na kopciach mapy przyjętej do zasobów Wojewódzkiego Ośrodka Dokumentacji Geodezyjnej i Kartograficznej w Warszawie (Nr CG-G-1.7522.5.2023.PB_14_P)

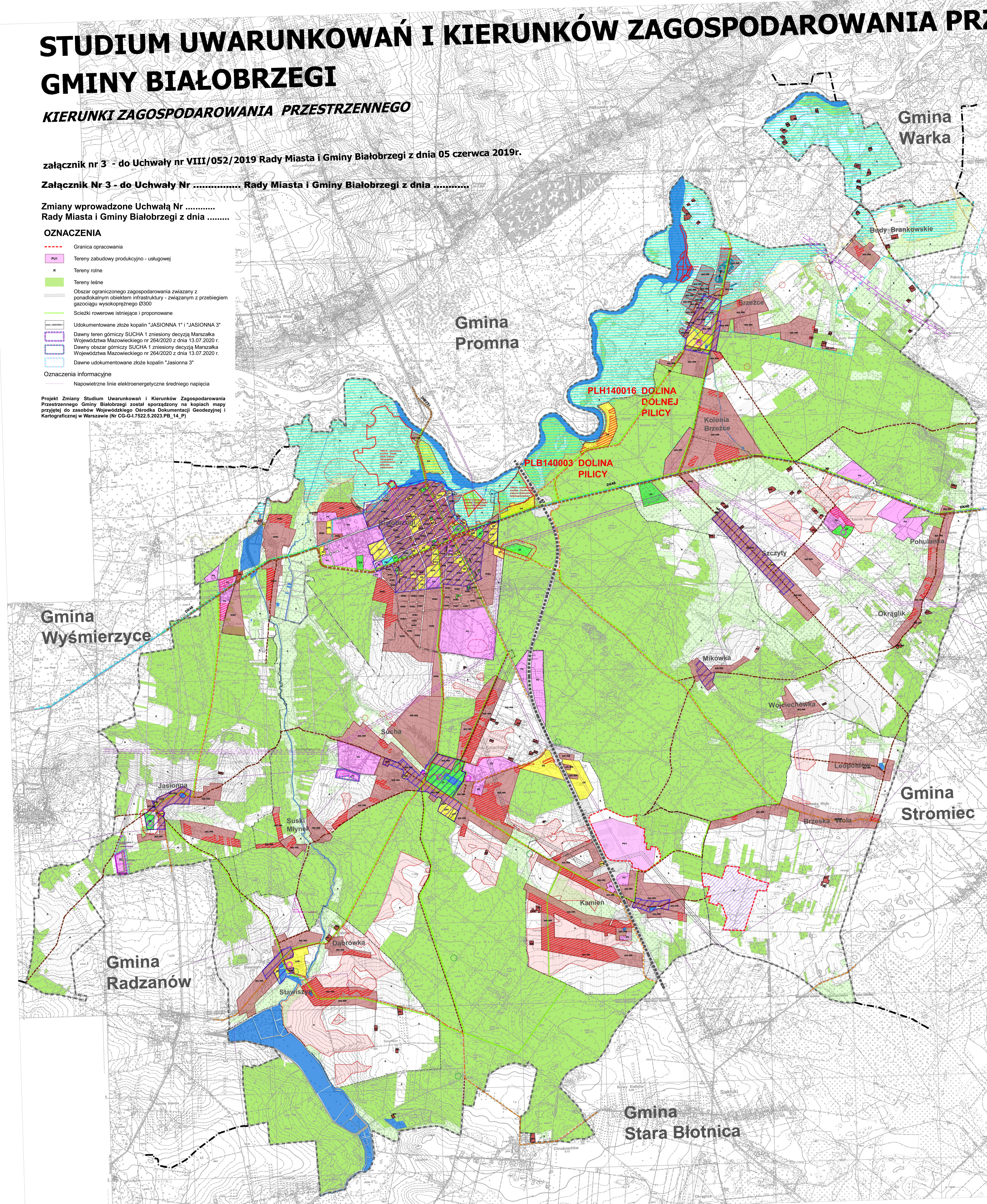
UKŁAD WSPÓŁRZĘDNYCH PL-2000 - EPSG:2180
250 0 250 500 750 1 000 m



SKALA 1:15 000

LEGENDA:

- OZNACZENIA OGÓLNE
- GRANICA GMINY
- GRANICE GMIN SĄSIEDNIICH
- GRANICE MIASTA BIAŁOBRZEGI
- GRANICE SOŁECTW
- Sucha
- NAZWY MIEJSCOWOŚCI
- STREFA ZABUDOWY MIESZKANTOWEJ
- MW - TERENY ZABUDOWY MIESZKANTOWEJ WIELORODZINNEJ
- MNU - TERENY ZABUDOWY MIESZKANTOWEJ JEDNORODZINNEJ Z USŁUGAMI NIEUCIAŹLIWYMI
- MR-MN - TERENY ZABUDOWY OBSZARÓW WIEJSKICH
- MR - TERENY ROZPROSZONEJ ZABUDOWY ZAGRODOWEJ
- KP - OBSZARY PRZESTRZENI PUBLICZNEJ
- STREFA PRZEMYSŁU I USŁUG
- TERENY ZABUDOWY USŁUG PUBLICZNYCH:
- UP1-8
- UP1 - TERENY USŁUG ADMINISTRACJI
- UP2 - TERENY USŁUG KULTURY
- UP3 - TERENY USŁUG KULTURY RELIGIJNEGO
- UP4 - TERENY USŁUG OŚWIATY
- UP5 - TERENY USŁUG ZDROWIA I OCHRONY SOCJALNEJ
- UP6 - TERENY USŁUG ŁĄCZNOŚCI
- UP7 - TERENY USŁUG SPORTU
- UP8 - TERENY USŁUG PUBLICZNYCH INNYCH
- TERENY ZABUDOWY USŁUG KOMERCYJNYCH:
- U1-5
- U1 - TERENY USŁUG HANDLU
- U2 - TERENY USŁUG GASTRONOMII
- U3 - TERENY USŁUG RZEMIOSŁA
- U4 - TERENY USŁUG TURYSTYKI I REKREACJI
- U5 - TERENY USŁUG U1, U2, U3 I U4 ORAZ INNYCH NIEUCIAŹLIWYCH
- PU - TERENY ZABUDOWY PRODUKCYJNO - USŁUGOWEJ
- KS - TERENY ZAPLECZA OBSŁUGI KOMUNIKACJI SAMOCHODOWEJ W TYM M.IN. STACJE PALIW, PARKINGI
- IE - TERENY OBIEKTÓW I URZĄDZEŃ ELEKTROENERGETYCZNYCH
- IW - TERENY OBIEKTÓW I URZĄDZEŃ ZAOPATRZENIA W WODĘ
- IK - TERENY OBIEKTÓW I URZĄDZEŃ ODPROWADZANIA I OCZYSZCZANIA ŚCIEKÓW
- ZP - TERENY ZIELENI PUBLICZNEJ
- ZC - TERENY CMENTARZA I ZIELENI CMENTARNEJ WRAZ ZE STREFA OCHRONNĄ
- ZD - TERENY OGRODÓW DZIAŁKOWYCH
- STREFA EKOLOGICZNO - GOSPODARCA
- TERENY WÓD ŚRÓDLĄDOWYCH
- TERENY ROLNE
- TERENY LEŚNE
- ELEMENTY INFRASTRUKTURY TRANSPORTOWEJ
- S7
- PAS DROGOWY DROGI KRAJOWEJ S7
- DROGA KRAJOWA S7
- DK48
- DROGA KRAJOWA DK48
- DW731
- DROGA WOJEWÓDZKA DW731
- DROGI POWIATOWE
- DROGI GMINNE
- DROGI GMINNE MIEJSKIE
- ŚCIEŻKI ROWEROWE - ISTNIEJĄCE I PROPONOWANE
- STREFA ŁĄDOWISKA I USŁUG LÓTNICZYCH
- SL
- OBSZARY OGRANICZONEGO ZAGOSPODAROWANIA ZWIĄZANE Z PONADLOKALNYMI OBIEKTAMI INFRASTRUKTURY
- ZWIĄZANE Z PRZEBIEGIEM GAZOCIĄGU WYSOKOPRĘŻNEGO Ø300
- ZWIĄZANE Z PRZEBIEGIEM LINII ELEKTROENERGETYCZNEJ WN110KV
- ZWIĄZANE Z PROJEKTOWANYM PRZEBIEGIEM LINII ELEKTROENERGETYCZNEJ WN400KV
- OBSZARY SZCZEGÓLNYCH DZIAŁAŃ OCHRONNYCH - W TYM OBSZARY OBJĘTE LUB WSKAZYWANE DO OBJĘCIA OCHRONY
- OBIEKTY WPISANE DO REJESTRU ZABYTKÓW
- STANOWISKA ARCHEOLOGICZNE
- STREFA "A" ŚCISLEJ OCHRONY KONSERWATORSKIEJ
- STREFA "B" OCHRONY KONSERWATORSKIEJ
- GRANICA OBSZARU NATURA2000 SPECJALNEJ OCHRONY PTAKÓW (OSO) „DOLINA PILICY” PLB 140003
- GRANICA OBSZARU NATURA2000 SPECJALNEJ OCHRONY SIEDLIISK (SOO) „DOLINA DOLNEJ PILICY” PLH 140016
- GRANICE OBSZARÓW DZIAŁAŃ OCHRONNYCH Z OPISEM DZIAŁANIA WYZNACZONYCH NA PODSTAWIE PLANÓW ZADAŃ OCHRONNYCH (PZO) DLA OBSZARÓW NATURA2000
- GRANICA OBSZARU CHRONIONEGO KRAJOBRAZU „DOLINA PILICY I DRZEWICZKI” - CAŁY OBSZAR GMINY BIAŁOBRZEGI
- POMNIKI PRZYRODY
- GRUNTY ROLNE III KLASY BONITACYJNEJ
- ZWP - ZBIORNIK WODY PITNEJ
- OBSZARY SZCZEGÓLNEGO ZAGROŻENIA POWODZIĄ NA KTÓRYCH PRAWDOPODOBIEŃSTWO WYSTĄPIENIA POWODZI JEST ŚREDNIE I WYNOŚI RAZ NA 100 LAT
- GRANICA OBSZARÓW SZCZEGÓLNEGO ZAGROŻENIA POWODZIĄ NA KTÓRYCH PRAWDOPODOBIEŃSTWO WYSTĄPIENIA POWODZI JEST WYSOKIE I WYNOŚI RAZ NA 10 LAT
- GRANICA OBSZARÓW SZCZEGÓLNEGO ZAGROŻENIA POWODZIĄ NA KTÓRYCH PRAWDOPODOBIEŃSTWO WYSTĄPIENIA POWODZI JEST NISKIE I WYNOŚI RAZ NA 500 LAT
- TERENY I OBSZARY CŐNICZE USTANOWIONE W DECYZJACH KONCESYJNYCH ZEZWAŁAJĄCYCH NA WYDOBYWANIE KOPALIN - przeznaczane pod eksploatację surowców mineralnych
- UDOKUMENTOWANE ZŁOŻA KOPALIN „JASIONNA-3” ORAZ „STAWISZYN W WĄT-EM” ZEZWALAJĄCYCH NA WYDOBYWANIE KOPALIN - przeprowadzona PROCEDURA UZYSKANIA KONCESJI NA ODKRYWKOWĄ EKSPLOATACJĘ ZŁOŻ
- OBSZARY KTŐRE MOGĄ WYMAGAĆ NA ETAPIE SPORZĄDZANIA MPZP ZMIANY PRZEZNACZENIA GRUNTÓW ROLNYCH I LEŚNYCH NA CELE NIEROLNICZE I NIELEŚNE



Gmina Wyśmierzyce

Gmina Promna

Gmina Warka

Gmina Stomiec

Gmina Radzanów

Gmina Stara Błotnica