

STUDIUM UWARUNKOWAŃ I KIERUNKÓW ZAGOSPODAROWANIA PRZESTRZENNEGO GMINY BIAŁOBRZEGI

UWARUNKOWANIA ZAGOSPODAROWANIA PRZESTRZENNEGO

załącznik nr 2 - do Uchwały nr VIII/052/2019 Rady Miasta i Gminy Białobrzegi z dnia 05 czerwca 2019r.

Załącznik Nr 3 - do Uchwały Nr Rady Miasta i Gminy Białobrzegi z dnia

Zmiany wprowadzone Uchwałą Nr Rady Miasta i Gminy Białobrzegi z dnia

OZNACZENIA

- Granica opracowania
- Tereny zabudowy produkcyjno - usługowej
- Tereny leśne
- Tereny upraw polowych, ogrodniczych i sadowniczych
- Obszar ograniczonego zagospodarowania związany z ponadlokalnym obiektem infrastruktury - związanym z przebiegiem gazociągu wysokoprężnego Ø300
- Tereny cenne przyrodniczo o znaczeniu lokalnym i ponadlokalnym w tym obszary węzłowe
- Udokumentowane złoża kopalin "JASIONNA 1" i "JASIONNA 3"
- Dawny teren górniczy SUCHA 1 zniesiony decyzją Marszałka Województwa Mazowieckiego nr 264/2020 z dnia 13.07.2020 r.
- Dawny obszar górniczy SUCHA 1 zniesiony decyzją Marszałka Województwa Mazowieckiego nr 264/2020 z dnia 13.07.2020 r.
- Dawne udokumentowane złoża kopalin "Jasionna 3"

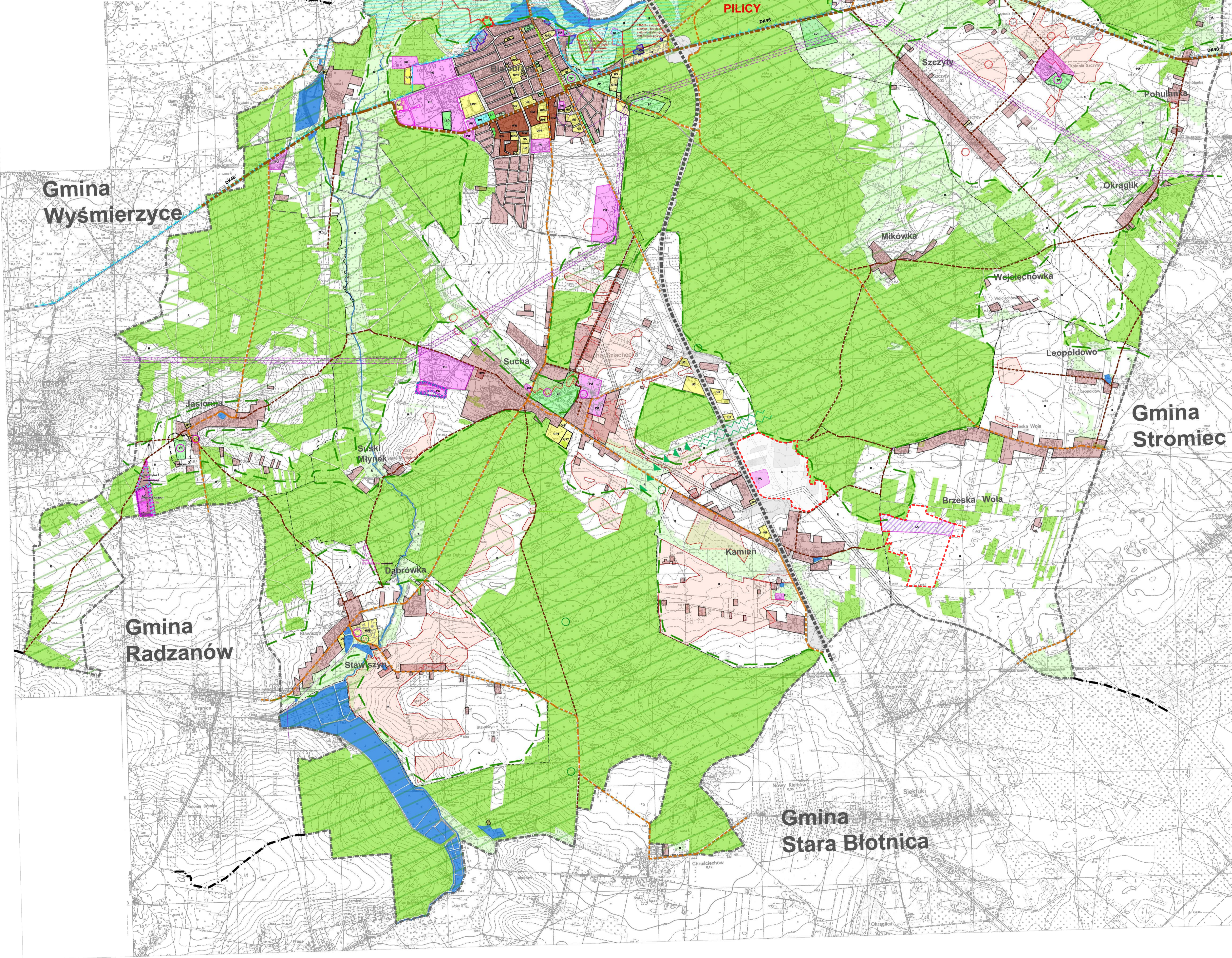
Projekt Zmiany Studium Uwarunkowań i Kierunków Zagospodarowania Przemysłowego Gminy Białobrzegi został sporządzony na kopiiach mapy przyjętej do zasobów Wojewódzkiego Ośrodka Dokumentacji Geodezyjnej i Kartograficznej w Warszawie (Nr CG-G-1.7522.5.2023.PB_14_7)

UKŁAD WSPÓŁRZĘDNYCH PL-2000 - EPSG:2180
250 0 250 500 750 1 000 m



LEGENDA:

- OZNACZENIA OGÓLNE**
 - GRANICA GMINY
 - GRANICE GMIN SĄSIEDNIICH
 - GRANICE MIASTA BIAŁOBRZEGI
 - GRANICE SOLECTW
 - Sucha NAZWY MIEJSCOWOŚCI
- STREFA ZABUDOWY MIESZKANIOWEJ**
 - MW - TERENY ISTNIEJĄCE ZABUDOWY MIESZKANIOWEJ (WIELORODZINNE)
 - TERENY ISTNIEJĄCE SKUPIONE I ROZPROSZONEJ ZABUDOWY MIESZKANIOWEJ JEDNORODZINNEJ ORAZ ZABUDOWY ZAGRODOWEJ
 - TERENY ISTNIEJĄCE SKUPIONE I ROZPROSZONEJ ZABUDOWY MIESZKANIOWEJ JEDNORODZINNEJ ORAZ ZABUDOWY ZAGRODOWEJ W OBSZARZE SZCZEGÓLNEGO ZAGROŻENIA POWODZIĄ
- STREFA PRZEMYSŁU I USŁUG**
 - TERENY ZABUDOWY USŁUG PUBLICZNYCH:**
 - UP1 - TERENY USŁUG ADMINISTRACJI
 - UP2 - TERENY USŁUG KULTURY
 - UP3 - TERENY USŁUG KULTURY RELIGIJNEGO
 - UP4 - TERENY USŁUG OSWIECENIA
 - UP5 - TERENY USŁUG ZDROWIA I OCHRONY SOCJALNEJ
 - UP6 - TERENY USŁUG ŁĄCZNOŚCI
 - UP7 - TERENY USŁUG SPORTU
 - UP8 - TERENY USŁUG PUBLICZNYCH INNYCH
 - TERENY ZABUDOWY USŁUG KOMERCYJNYCH:**
 - U1 - TERENY USŁUG HANDLU
 - U2 - TERENY USŁUG GASTRONOMII
 - U3 - TERENY USŁUG RZEMIOSŁA
 - U4 - TERENY USŁUG TURYSTYKI I REKREACJI
 - U5 - TERENY USŁUG U1, U2 I U3 ORAZ INNYCH NIEUCIĄGLYCH
- TERENY ZABUDOWY USŁUG PRACOWNICZYCH:**
 - PU - TERENY ZABUDOWY PRODUKCYJNO - USŁUGOWEJ
 - KS - TERENY ZAPLECZA OBSŁUGI KOMUNIKACJI SAMOCHODOWEJ W TYM M.IN. STACJE PALIW, PARKINGI
 - IE - TERENY OBIEKTÓW I URZĄDZEŃ ELEKTROENERGETYCZNYCH
 - IW - TERENY OBIEKTÓW I URZĄDZEŃ ZAOPATRZENIA W WODĘ
 - IK - TERENY OBIEKTÓW I URZĄDZEŃ ODPROWADZANIA I OCZYSZCZANIA ŚCIEKÓW
 - ZP - TERENY PARKÓW, ZIELEŃCÓW, SKWERÓW I PLACÓW ZABAW
 - ZC - TERENY CMENTARZA I ZIELENI CMENTARNEJ WRAZ ZE STREFĄ OCHRONNĄ
 - ZD - TERENY OGRODÓW DZIAŁKOWYCH
- STREFA EKOLOGICZNO - GOSPODARZA**
 - TERENY WÓD POWIERZCHNIOWYCH
 - TERENY TRWAŁYCH UŻYTKÓW ZIELONYCH
 - TERENY LEŚNE
 - TERENY UPRAW POLOWYCH, OGRODNICZYCH I SADOWNICZYCH
- ELEMENTY INFRASTRUKTURY TRANSPORTOWEJ**
 - S7 PAS DROGOWY DROGI KRAJOWEJ S7
 - S7 DROGA KRAJOWA S7
 - DK48 DROGA KRAJOWA DK48
 - DW731 DROGA WOJEWÓDZKA DW731
 - DROGI POWIATOWE
 - DROGI GMINNE
 - DROGI GMINNE MIEJSKIE
 - ŚCIEŻKI ROZWOJOWE
 - ŁĄDOWISKO "BRZESKA WOLA"
- OBSZARY OGRANICZONEGO ZAGOSPODAROWANIA ZWIĄZANE Z PONADLOKALNYMI OBIEKTAMI INFRASTRUKTURY**
 - ZWIĄZANE Z PRZEBIEGIEM GAZOCIĄGU WYSOKOPRĘŻNEGO Ø300
 - ZWIĄZANE Z PRZEBIEGIEM LINII ELEKTROENERGETYCZNEJ WN110KV
- OBSZARY SZCZEGÓLNYCH DZIAŁAŃ OCHRONNYCH - W TYM OBSZARY OBJĘTE LUB WSKAZYWANE DO OBJĘCIA OCHRONĄ**
 - OBIEKTY WPISANE DO REJESTRU ZABYTKÓW
 - STANOWISKA ARCHEOLOGICZNE
 - GRANICA OBSZARU NATURA2000 SPECJALNEJ OCHRONY PTAKÓW (OSO) „DOLINA PILICY” PLB 140003
 - GRANICA OBSZARU NATURA2000 SPECJALNEJ OCHRONY SIEDLISK (SOO) „DOLINA DOLNEJ PILICY” PLH 140016
 - GRANICE OBSZARÓW DZIAŁAŃ OCHRONNYCH Z OPISEM DZIAŁANIA WYZNACZONYCH NA PODSTAWIE PLANÓW ZADAŃ OCHRONNYCH (PZO) DLA OBSZARÓW NATURA2000
 - GRANICA OBSZARU CHRONIONEGO KRAJOBRAZU „DOLINA PILICY I DRZEWICZKI” - CAŁY OBSZAR GMINY BIAŁOBRZEGI
 - POMNIKI PRZYRODY
 - GRUNTY ROLNE III KLASY BONITACYJNEJ
 - OBSZARY SZCZEGÓLNEGO ZAGROŻENIA POWODZIĄ ZASIĘG WIELKIEJ WODY O PRAWDOPODOBIEŃSTWIE 1%
 - TERENY I OBSZARY GÓRNICZE USTANOWIONE W DECYZJACH KONCESYJNYCH ZEZNAJĄCYCH NA WYDOBYWANIE KOPALIN - przeznaczonych pod eksploatację surowców mineralnych
 - UDOKUMENTOWANE ZŁOŻA KOPALIN "JASIONNA 3" ORAZ "STAWISZYN W HAT-EM" NA KTÓRYCH JEST PROWADZONA PROCEDURA UZYSKANIA KONCESJI NA ODKRYWKOWĄ EKSPLOATACJĘ ZŁOŻ
 - PRZEJŚCIE DLA ZWIERZĄT - GÓRNY MOST EKOLOGICZNY NAD DROGĄ KRAJOWĄ S7
 - KORYTARZ EKOLOGICZNY DLA GÓRNEGO MOSTU EKOLOGICZNEGO NAD DROGĄ KRAJOWĄ S7
 - TERENY CENNE PRZYRODNICZO O ZNACZENIU LOKALNYM I PONADLOKALNYM W TYM OBSZARY WĘZŁOWE



Gmina Wyśmierzyce

Gmina Promna

Gmina Warka

Gmina Stomiec

Gmina Radzanów

Gmina Stara Błotnica